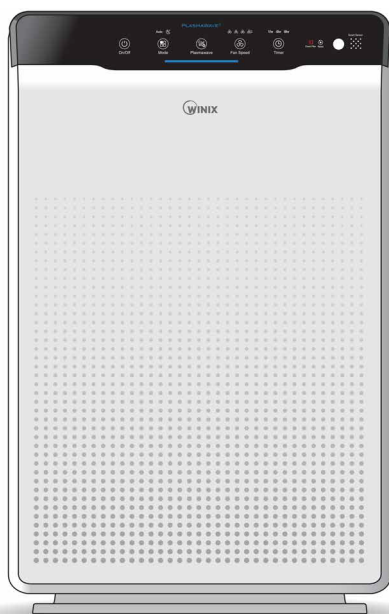




Руководство пользователя

# ВОЗДУХООЧИСТИТЕЛЬ



○ Модель 2020EU

○ Руководство



④ Внимательно прочитайте руководство

④ Гарантийный талон прилагается, и расположен на последней странице

# CONTENTS

4-х Ступенчатая система очистки воздуха	3
Управление	4

---

## Установка

Где использовать	5
Установка фильтров	6

---

## Инструкция по безопасности

Меры предосторожности	7
-----------------------	---

---

## Эксплуатация

Начало работы	9
Режимы работы	10
Функции и настройки	11

---

## Техническое обслуживание

Уход за фильтром	13
Очистка	17

---

## Поиск и устранение неисправностей

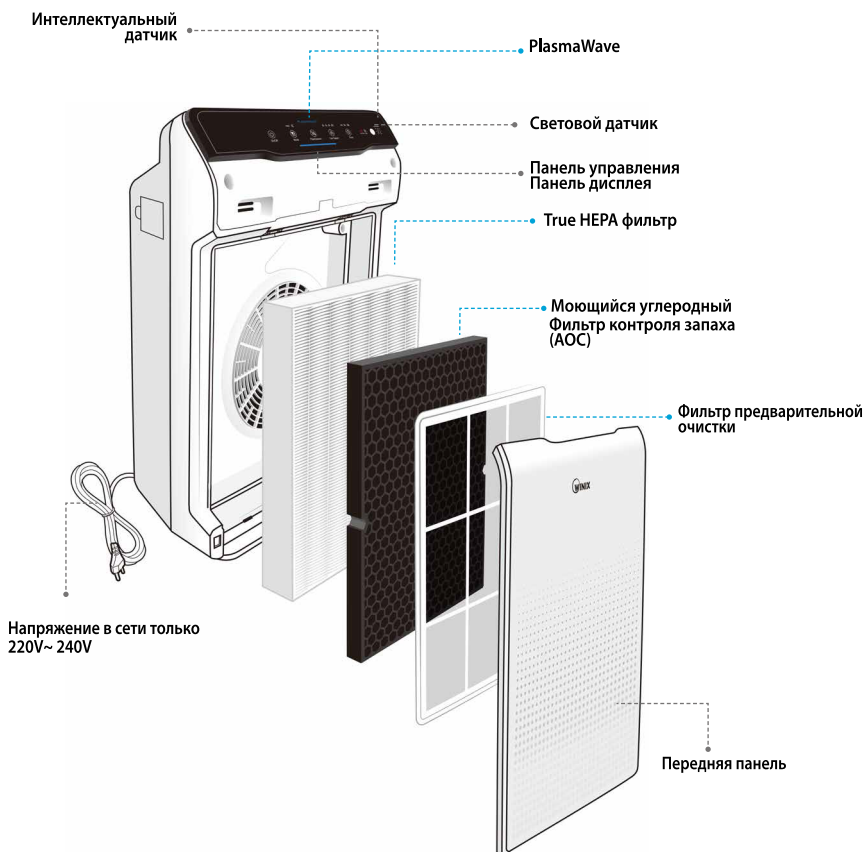
Часто задаваемые вопросы	18
--------------------------	----

Технические характеристики	20
Гарантия	21

<i>French</i>	23
<i>Spanish</i>	45
<i>German</i>	67
<i>italian</i>	89
<i>Dutch</i>	111

► Устройство работает от сети с напряжением в 220-240 В

## 4-х ступенчатая система очистки воздуха



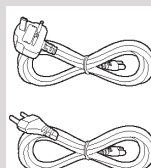
В комплекте



Устройство



Пре-фильтр / Моющийся  
АОС™ Углеродный фильтр /  
HEPA Фильтр



Шнур питания  
for EU/UK



Руко-во  
пользователя

# УПРАВЛЕНИЕ

Воздуховыпускное отверстие



Указывает включен или выключен индикатор PlasmaWave

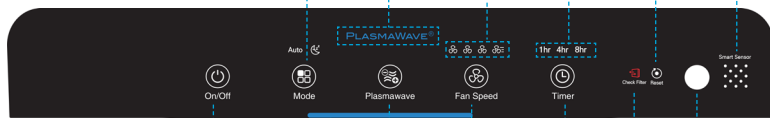
Кнопка сброса. После замены фильтра удерживайте кнопку RESET в течение 5 секунд

Указывает на установленное время работы

Кнопка для переключения и установки желаемого режима работы

Показывает скорость вращения вентилятора

Режим определяет уровень запаха для регулировки скорости вращения вентилятора



Индикатор качества воздуха

Вкл/выкл

Кнопка включения / выключения PlasmaWave

Установка таймера (1,4, 8 часов)

Регулирует яркость светодиодных индикаторов

Установка скорости вентилятора

Индикатор замены фильтра

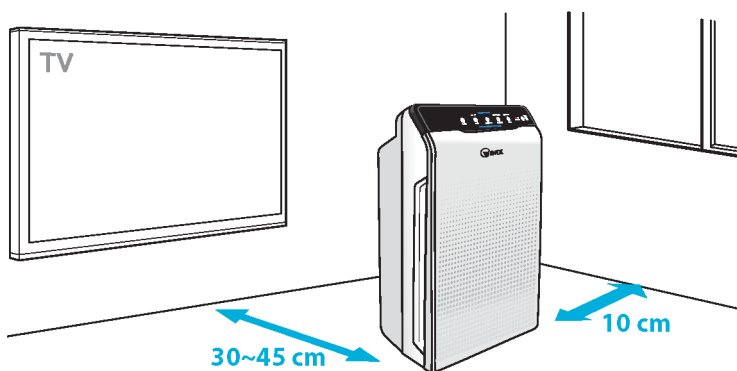


## Где устанавливать

Устанавливать на расстоянии 30–45 см от ТВ и радиоприемников и другого электронного оборудования, так как электронные помехи от других устройств могут стать причиной неисправности изделия.

Не допускайте воздействия прямых солнечных лучей во избежание повреждения устройства

Размещайте на устойчивых, плоских поверхностях для предотвращения вибрации и посторонних шумов



### WARNING

Следуйте этим инструкциям, чтобы снизить риск серьезной травмы и повреждения устройства



Не используйте в сильно загазованных или запыленных помещениях



Не устанавливайте на любые транспортные средства (грузовики, лодки и пр.)



Не размещайте вблизи легко воспламеняющихся материалов (аэрозоли, топливо, газ)



Не размещайте под электрическими розетками



Не размещайте вблизи нагревательных элементов



Не устанавливайте в сильно загазованных помещениях



Не размещайте устройство вблизи окон или мест с сильной циркуляцией воздуха



Не устанавливайте в помещениях с повышенной влажностью

## УСТАНОВКА ФИЛЬТРОВ

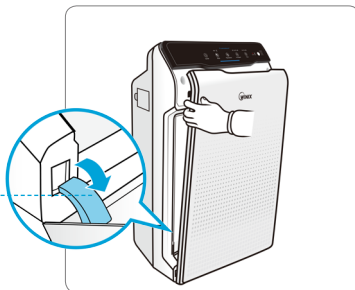
В комплект устройства входят все необходимые фильтры. Защитную пластиковую упаковку необходимо снять с фильтров перед началом эксплуатации

- Эксплуатация устройства без снятия пластиковой упаковки может привести к выходу изделия из строя.

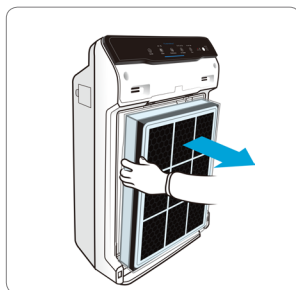
- Перед установкой фильтров отсоедините устройство от сети и убедитесь, что оно выключено

- ① Снимите переднюю панель, взявшись за ее верхний край и осторожно потянув вперед

Задвижка



- ② Снимите фильтры, они защищены пластиковой упаковкой



- ③ Вытащите фильтры из упаковки. Использование фильтров в упаковке может вызвать деформацию или возгорание устройства в результате его перегрева



Заметка

см. Стр 13-15 – Инструкция по замене фильтров.

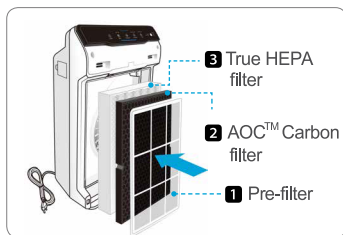
## Установка фильтров

- ④ Установите фильтры и убедитесь, что они надежно зафиксированы

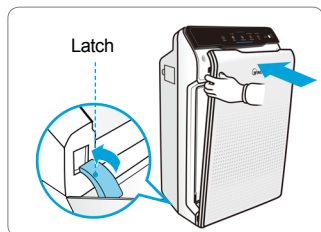
*Фильтры необходимо устанавливать в следующем порядке*

- 3** True HEPA Filter (*задний*)  
**2** AOC™ Carbon filter (*центральный*)  
**1** Pre-filter (*передний*)


Чтобы установить предварительный фильтр, вставьте нижние выступы в пазы по обе стороны нижней частей устройства, затем поверните их вверх, чтобы вставить верхние выступы в прорези в верхней части устройства и убедитесь, что они надежно зафиксированы



- ⑤ Замените переднюю панель, вставив сначала защелку в нижнее отверстие основания устройства, затем поверните панель вверх, по направлению к верхней части, пока магниты не зафиксируют панель



- ⑥ Замена и обслуживание фильтров:

Фильтр	Цвет индикатора	Сроки обслуживания	Срок замены
<b>1</b> 1 Pre-filter (фильтр предварительной очистки)	Нет	Очистка каждые две недели	Фильтр не подлежит замене
<b>2</b> AOC™ Carbon filter (углеродный фильтр)	 Check Filter	1 раз в три месяца	Срок эксплуатации 12 месяцев
<b>3</b> True HEPA filter		Нельзя мыть	

- Интервалы замены фильтров могут меняться в зависимости от среды, в которой работает устройство
- Для более эффективного использования фильтр предварительной очистки необходимо очищать 1 раз в 2 недели. Это продлит срок эксплуатации других фильтров

**Приобрести фильтры  
 Вы можете у представителя  
 (дилера) WINIX**

this unit  
 is compatible  
 with this  
**WINIX** filter



item: 116130

## МЕРЫ ПРЕДОСТОРОЖНОСТИ

Перед началом эксплуатации устройства внимательно ознакомьтесь с инструкцией по технике безопасности

До начала эксплуатации убедитесь, что фильтры установлены в устройство. Использование устройства без фильтров сокращает срок его службы и может привести к травмам.

Не вставляйте инородные предметы в вентиляционные отверстия (монеты, стержни, булавки и пр.) Не дотрагивайтесь влажными руками до внутренних деталей устройства во избежание удара током

Не перекрывайте вентиляционные отверстия входа и выхода. Блокировка отверстий может вызвать повышение температуры и последующий выход устройства из строя или его деформацию.

Не используйте устройства в качестве стула и подставки под тяжелые предметы.



### ВНИМАНИЕ

Следуйте этим инструкциям, чтобы снизить риск серьезных травм и предотвратить выход устройства из строя



Не тяните за шнур работающего устройства



Если устройство упало в воду, немедленно отключите его от сети и обратитесь в сервисную службу



Не подключайте дополнительные устройства к одной розетке или источнику питания



Если не предполагается использование устройства длительное время, отключите его от сети



Не связывайте шнур работающего устройства



Не отключайте устройство от сети и не передвигайте его во время работы



Не прикасайтесь к розетке влажными руками

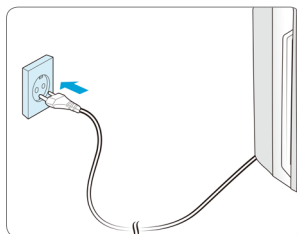


Не допускайте повреждения кабеля питания, не перегибайте его, не тяните за него, не перекручивайте и не завязывайте на нем узлы. Не устанавливайте на шнур тяжелые предметы

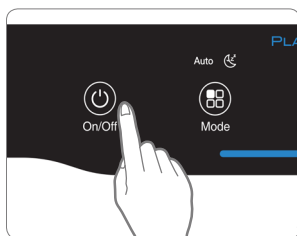
- × Поврежденный шнур необходимо заменить.
- × Не разрешайте детям играть с устройством
- × Запрещается использование устройства лицам с ограниченными физическими или чувствительными способностями (включая детей), а также лицам, не обладающим достаточными знаниями и опытом использования такого прибора, за исключением случаев, когда использование устройства производится под наблюдением ответственных за их безопасность специалистов.

## ПОДГОТОВКА К ИСПОЛЬЗОВАНИЮ

- ① Вставьте сетевой шнур в розетку



- ② Нажмите кнопку 'Power'

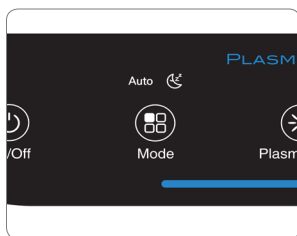


**Важно**

В течение первых 30 секунд работы цвета Индикатора качества воздуха (Air Quality Indicator) будут переключаться между голубым, желтым и красным. Работа интеллектуальных датчиков занимает около 4 минут, во время которых оценивается качество воздуха. По истечении этого времени начинается обычная работа устройства.

- ③ По умолчанию, когда устройство впервые включается, устанавливается режим Auto с функцией PlasmaWave®

- При работе в режиме Auto скорость вентилятора регулируется автоматически в зависимости от качества воздуха.
- Режим PlasmaWave® очищает воздух от вредных примесей.



**Важно**

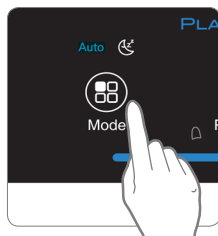
- При работе в автоматическом режиме, скорость вращения вентилятора снизится (Low), так как качество воздуха внутри помещения улучшится.
- Во время работы устройства может слышаться дребезжащий или жужжащий звук. Это происходит из-за того, что крупные частицы проходят через систему очистки PlasmaWave. Это не является нарушением работы устройства. Для отключения режима PlasmaWave см. стр. 12

# АВТОМАТИЧЕСКИЙ И СПЯЩИЙ РЕЖИМЫ

## 1. Автоматический режим

- 1 Нажмите кнопку «Mode» button to для выбора автоматического режима.

- Загорится индикатор 'Auto', устройство начнет работу.



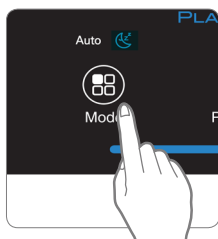
**Важно**

При работе в автоматическом режиме скорость вентилятора регулируется автоматически в зависимости от качества воздуха в помещении. При улучшении качества воздуха скорость вентилятора снижается. При ухудшении качества воздуха скорость вентилятора автоматически повышается.

## 2. Спящий режим

Выберите спящий режим нажав на кнопку «Mode».

Загорится значок "Sleep", указывающий на переключение в спящий режим, и устройство начнет работу.



**Важно**

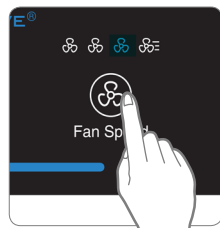
- При работе в спящем режиме вентилятор будет работать на низкой скорости. Скорость работы вентилятора можно изменить вручную нажатием кнопки Fan Speed
- При работе в спящем режиме индикатор качества воздуха будет выключен (Air Quality Indicator)

## Ручное управление и таймер

### 3. Ручной режим (установка скорости вентилятора)

Вы можете установить режим работы вентилятора вручную, выбрав соответственно режимы: Low, Medium, High, или Turbo.

- 1 Для выбора режима нажмите кнопку Fan Speed и установите желаемую скорость работы вентилятора.



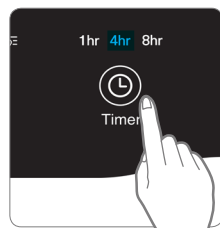
**Важно**

При выборе ручного режима автоматический режим отключается автоматически.

### 4. Таймер

С помощью таймера вы можете установить желаемое время работы устройства.

- 1 Нажатием кнопки Timer выберите желаемый период времени.
  - Загорающийся значок Timer LED указывает на время работы.
  - Нажимая на кнопку Timer несколько раз, Вы можете выбрать желаемое время работы (1час, 4часы, 8часов, [NO TIMER/Нет таймера]).

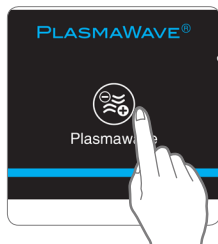


# PLASMAWAVE® и ИНДИКАТОР КАЧЕСТВА ВОЗДУХА

## 5. PlasmaWave®

По умолчанию, функция PlasmaWave® включается каждый раз при включении устройства.

- 1 Нажатием на кнопку Plasmawave вы можете включать или выключать эту функцию.



**Важно**

- При работе в автономном режиме скорость вращения вентилятора снизится по мере улучшения качества воздуха внутри помещения.
- Во время работы устройства могут появиться дребезжащие и свистящие звуки. Это связано с тем, что крупные частицы пыли и загрязнений проходят через PlasmaWave®. Это нормально и не является нарушением работы прибора.

## 6. Индикатор качества воздуха

Когда устройство включено, индикатор указывает на текущее состояние воздуха в помещении (BLUE –хорошее, AMBER – удовлетворительное и RED – плохое).



**Важно**


- Уровень качества воздуха, указанный индикатором, определяется интеллектуальными датчиками. В зависимости от состояния воздуха в помещении, цвет индикатора может изменяться или оставаться неизменным.



# Уход за фильтрами

## 1. Сроки замены фильтров

Если индикатор состояния фильтров (Check Filter) красный, это означает, что необходимо поменять оба фильтра: True HEPA and AOC™ Carbon

Фильтр	Цвет индикатора	Очистка	Замена
<b>1</b> Фильтр предварительной очистки	нет	Очистка один раз в 14 дней	Не подлежит замене
<b>2</b> AOC™ Carbon filter	 Check Filter		Срок эксплуатации – 12 месяцев
<b>3</b> True HEPA filter		Мыть нельзя	

- В зависимости от качества воздуха интервалы замены фильтров могут меняться
- В целях более эффективной работы устройства, фильтр предварительной очистки необходимо очищать один раз в 14 дней. Это продлит срок эксплуатации других фильтров

Купить новые фильтры Winix  
Вы можете у дистрибьютора



AOC™ Carbon filter  
/ True HEPA filter

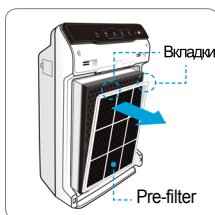


- Срок эксплуатации фильтров зависит от загрязненности воздуха. Чем сильнее загрязнен воздух, тем короче срок эксплуатации фильтров.
- Если фильтры сильно загрязнены или издают неприятный запах, или если сила вентилятора значительно снижена, замените фильтры, даже если индикатор замены фильтра не указывает на необходимость его замены.

# Уход за фильтрами

## 2. Снятие фильтра

Перед заменой фильтров отключите прибор от сети



- 1 Снимите переднюю панель, взявшись за ее верхний край и осторожно потянув вперед.
- 2 Нажмите на защелки фильтра предварительной очистки, расположенные у основания фильтра, и снимите его.
- 3 Снимите АОСМ Carbon filter и True HEPA Filter.

## 3. Подготовка новых фильтров

- 1 Снимите с фильтров защитную пластиковую упаковку
  - Эксплуатация устройства без извлечения фильтров из защитной упаковки может вызвать ненормальный шум, деформацию или возгорание в результате перегрева.

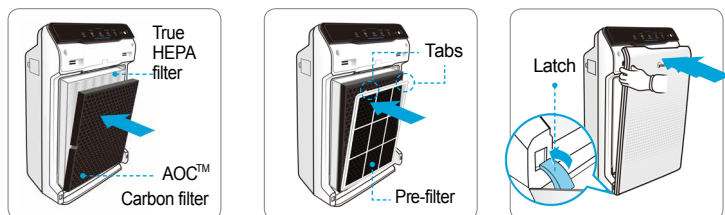


**ВНИМАНИЕ**

Используйте только оригинальные фильтры WINIX

# Уход за фильтрами

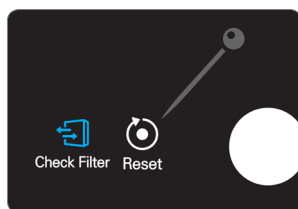
## 4. Замена фильтров



- ① Сначала установите True HEPA Filter , а затем AOCTM Carbon filter.
- ② Установите фильтр предварительной очистки  
Чтобы установить предварительный фильтр, вставьте нижние выступы в пазы по обе стороны нижней частей устройства, затем поверните их всерх, чтобы вставить верхние выступы в прорези в верхней части устройства и убедитесь, что они надежно зафиксированы.
- ③ Установите переднюю панель, вставив сначала защелку в нижнее отверстие освания устройства, затем поверните панель вверх по направлению к верхней части, пока магниты не зафиксируют панель

## 5. Перепрограммирование устройства

- ① После замены фильтров снова включите устройство в сеть, а затем с помощью тонкого предмета, например скрепки для бумаги, нажмите переключатель RESET и удерживайте в течение 5 секунд.



# Уход за фильтрами

## 6. Очистка фильтров

Интервалы замены фильтров могут меняться в зависимости от качества воздуха

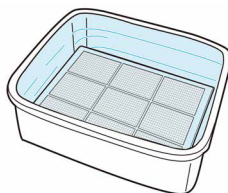
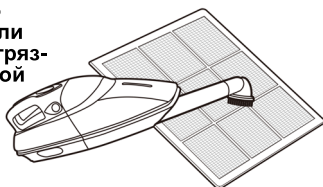
- ① Чтобы промыть АОСТМ Carbon Filter, снимите его и промойте под струей проточной воды комнатной температуры.

- Не используйте моющие средства или мыло
- Дайте фильтру высохнуть в течение суток или более.



- ② Предварительный фильтр можно очистить с помощью пылесоса или мягкой щетки. Если он сильно загрязнен, промойте его водой комнатной температуры

- Не используйте моющие средства или мыло
- Дайте фильтру высохнуть в течение 24 часов или более



- Если предварительный фильтр поврежден и его необходимо заменить, обратитесь к дилеру



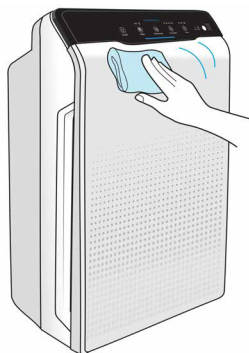
### Важно

- Не используйте бензил, спирт или другие летучие жидкости, которые могут вызвать повреждение или обесцвечивание..
- Фильтр предварительной очистки и АОСТМ Carbon можно использовать повторно только после полного высыхания
- Не используйте горячую воду с температурой выше 40°C или летучие жидкостей, такие как разбавитель краски.
- После промывки фильтра оставьте его для просушки в хорошо проветриваемом помещении. В противном случае фильтр будет издавать неприятный запах.

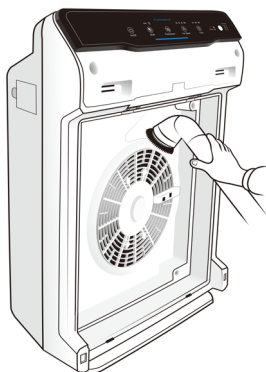
# УХОД ЗА УСТРОЙСТВОМ

## 1. Очистка внешних и внутренних поверхностей

- ① Протрите устройством мягкой влажной салфеткой. Затем вытрите насухо чистой и сухой салфеткой.
- Выполняйте эти процедуры раз в 1-2 месяца.



- ② Снимите переднюю панель и пропылесосьте внутренние поверхности.
- Очистку производите раз в 1-2 месяца.



### ВАЖНО

- Перед началом очистки выключите устройство и дождитесь его полного остывания.
- Не разбирайте устройство, не изменяйте его конструкцию и не производите ремонт самостоятельно. Не используйте легковоспламеняющиеся спреи или жидкие моющие средства
- Не разрешайте детям чистить устройство
- Перед началом обслуживания и очистки отключайте устройство от сети

## ЧАСТО ЗАДАВАЕМЫЕ ВОПРОСЫ

Проблема	Способы решения
Устройство не включается	<ul style="list-style-type: none"><li>• <b>Проверьте, подключено ли устройство к сети. Убедитесь, что на розетку подается питание и вилка закреплена.</b></li><li>• <b>Убедитесь, что отсутствуют перебои в подаче электроэнергии.</b></li></ul> <p>Проверьте, работает ли другое электрооборудование, и повторите попытку.</p>
Устройство не включается.	<ul style="list-style-type: none"><li>• <b>Убедитесь, что функция Автоматического режима установлена</b> Нажимайте кнопку «Mode» до тех пор, пока не будет выбран Автоматический режим.</li><li>• <b>Убедитесь, что датчик не засорен и не заблокирован.</b> Протрите датчик запаха сначала влажной салфеткой, затем сухой.</li></ul>

## ЧАСТО ЗАДАВАЕМЫЕ ВОПРОСЫ

Проблема	Способы решения
<b>Устройство вибрирует и издает посторонние шумы</b>	<ul style="list-style-type: none"><li>• Возможно, устройство установлено на неровной или наклонной поверхности. Переместите его на твердую и ровную поверхность.</li></ul>
<b>Вилка питания и розетка нагреваются.</b>	<ul style="list-style-type: none"><li>• Возможно, вилка не надежно подключена? Убедитесь, что вилка правильно вставлена в розетку</li></ul>
<b>Чувствуется странный запах</b>	<ul style="list-style-type: none"><li>• Используется ли устройство в сильно задымленном, запыленном помещении или в помещении с сильным запахом? Очистите воздухозаборники с обеих сторон и очистите предварительный фильтр.<ul style="list-style-type: none"><li>- Очистите или замените угольный фильтр АОСТМ.</li></ul></li></ul>
<b>Низкая скорость работы вентилятора. Устройство не очищает воздух</b>	<ul style="list-style-type: none"><li>• Горит ли Индикатор “Check Filter” (Проверьте фильтр)<ul style="list-style-type: none"><li>- Замените фильтр.</li></ul></li></ul>
<b>Тусклый свет панели дисплея</b>	<ul style="list-style-type: none"><li>• Убедитесь, что световой датчик не засорен и не заблокирован<ul style="list-style-type: none"><li>- При работе в автоматическом режиме, активируется Спящий режим, если световой датчик сигнализирует о темноте в помещении</li></ul></li></ul>

## СПЕЦИФИКАЦИИ

Модель	2020EU
Напряжение в сети	AC220V ~ 240V, 50/60Hz
Мощность	70W
Площадь помещения	Устройство способно очищать воздух в помещении площадью в 33 м2
Размеры	380 mm(W) x 208 mm(D) x 600 mm(H)
Вес	7 kg
<b>Заменяемые фильтры</b>	<b>Filter H / item: 116130</b>
<b>Фильтр предварительной очистки</b>	<b>Part #: 4521-0012-00</b>

Внешний вид, дизайн и спецификации продукта могут быть изменены без предварительного уведомления для повышения эффективности работы устройства.



# ГАРАНТИЯ

## Условия гарантии.

---

1. Настоящее устройство прошло все необходимые процедуры контроля качества.
2. Гарантия не распространяется на случаи неправильного или небрежного использования. В таких случаях ремонт устройства оплачивается потребителем.
3. Гарантийный талон необходимо предоставлять перед сдачей устройства в ремонт.
4. Сохраняйте гарантийный талон в течение всего гарантийного периода
5. Настоящая гарантия действительна только в странах Европы.

Наименование	Воздухоочиститель	
Модель	2020EU	
Дата приобретения		
Гарантийный период	Один год	
Продавец		
Телефон		
Покупатель	Адрес	
	Имя	
	Телефон	

※ После покупки, заполните гарантийный талон



Developed in partnership with  
Drexel University  
(Philadelphia, PA, USA)



Independently Tested.  
Consumer Trusted.

160504 Rev.A

○ Contact your local  
dealer for product  
related inquiries and  
customer service