

AVEX

ОТПАРИВАТЕЛЬ

ОТПАРИВАТЕЛЬ ДЛЯ ОДЕЖДЫ МОДЕЛИ GS-1800, GS-2000 GREY, GS-3000 GOLD

Внимательно ознакомьтесь с настоящей инструкцией и сохраните её для дальнейшего использования в качестве справочного материала.

СОДЕРЖАНИЕ

Уважаемый покупатель.....	3
Особенности отпаривателя.....	4
Технические характеристики.....	5
Комплектация.....	6
Аксессуары.....	6
Меры безопасности и правила эксплуатации.....	7
Описание.....	8
Перед первым использованием.....	10
Порядок сборки модели GS-1800.....	10
Порядок сборки моделей GS-2000 GREY и GS-3000 GOLD.....	12
Порядок работы.....	14
Очистка и хранение.....	15
Возможные неисправности и способы их устранения.....	16
Указания по утилизации.....	17
Условия гарантийных обязательств.....	18
Сервисные центры «AVEX».....	20
Необходимая информация.....	21
Гарантийный талон.....	22

УВАЖАЕМЫЙ ПОКУПАТЕЛЬ!

Компания «Интер-Трейд» предлагает богатый ассортимент товаров т. м. AVEX для дома и кухни, а также продукты для персонального ухода. Техника AVEX - это устройства, которые возьмут на себя часть Ваших домашних забот, помогут готовить вкусные блюда или заботиться о красоте и здоровье. Продукты компании сочетают утонченный дизайн, функциональность и доступные цены, а также соответствуют требованиям самых высоких мировых стандартов качества.

Цель компании - угодить даже самому взыскательному покупателю, поэтому компания производит постоянные исследования потребностей рынка и активно развивает послепродажный сервис. Все это в совокупности становится основой для долгосрочных и стабильных взаимоотношений с клиентами.

ОТПАРИВАТЕЛЬ ДЛЯ ОДЕЖДЫ – это многофункциональный незаменимый бытовой прибор, который поможет Вам в уходе за Вашей одеждой. Помимо этого, отпариватель подойдет для паровой очистки и дезинфекции сложных изделий, изделий из меха, мягкой мебели и т.д.

Невероятно мощный поток пара за секунды обеспечивает такой эффективный результат, который вы можете ожидать только от отпаривателя AVEX.

Изящный дизайн отпаривателя идеально впишется в интерьер Вашего дома.

С помощью отпаривателя Вы сможете отпаривать одежду на вешалке и в вертикальном положении, при этом избегая блеска на ткани после отпаривания.

Отпариватель можно использовать практически с любыми типами тканей без угрозы их повреждения высокой температурой.

Прибор удобен для глажки по бисеру, стеклярусу, различным аппликациям и т.д.

Отпариватель более удобен по сравнению с утюгом при отпаривании сложных изделий, таких как вечерние и свадебные платья.

С отпаривателем Вы сможете продезинфицировать разные поверхности и изделия, например, детские игрушки из меха.

ОСОБЕННОСТИ ОТПАРИВАТЕЛЯ

Новый multifunctional отпариватель-пароочиститель AVEX – это одно из самых необходимых в быту эффективных приспособлений, разработка которого производилась с учетом требований современного времени. Отпариватель AVEX сделает процесс отпаривания более удобным и комфортным.

Для отпаривателя AVEX не требуется отдельная гладильная доска. Непрерывная подача пара позволяет гладить одежду в вертикальном положении, не снимая ее с вешалки. Отпариватель без усилий разглаживает самые труднодоступные и неудобные для глажки места одежды (рукава, манжеты, карманы и т.п.), любые виды тканей, в том числе деликатные (велюр, кашемир, шелк и т.д.) Под действием пара волокна тканей не растягиваются и не сжимаются, как под воздействием утюга, а приобретают объемность, эластичность и первоначальный блеск.

Отпариватели с гладильной доской в комплекте сделают процесс глажки еще более удобным – гладильную доску можно установить в вертикальном или горизонтальном положении.

Отпариватель одежды AVEX не только отпаривает, но и убирает запах табака с одежды и другие неприятные запахи. К тому же, поскольку температура пара достигает 100 градусов, отпариватель способен уничтожить вредные бактерии, которые скапливаются на одежде.

При обработке мягкой мебели, игрушек, постельных принадлежностей (подушки, матрасы) пар проникает на глубину до 15 см, уничтожая клещей домашней пыли - одну из главных причин аллергии. Это касается не только одежды, но и иных изделий: мягкой мебели, портьер, скатертей, постельного белья и многого другого.

При отпаривании постельных принадлежностей используйте прибор непосредственно на кровати, чтобы разгладить их и удалить складки. Используйте прибор прямо на матрасе и подушках, чтобы уничтожить пылевых клещей.

Также используйте отпариватель AVEX для чистки мебельной обивки, чтобы обновить и вдохнуть новую жизнь в Ваши диваны и стулья.







ТЕХНИЧЕСКИЕ ХАРАКТЕРИСТИКИ

Модель	GS-1800	GS-2000 GREY	GS-3000 GOLD
Номинальная потребляемая мощность, Вт	1800	1800	1800
Диапазон номинальных напряжений, В	220-240	220-240	220-240
Номинальная частота, Гц	50	50	50
Номинальный ток, А	7,8	7,8	7,8
Класс защиты от поражения электрическим током	I	I	I
Объем резервуара для воды, л	1,7	2	2
Время нагревания, сек	30	30	30
Постоянная подача пара, г/мин	30	30	30
Время непрерывной работы, мин	50	70	70
Макс. длина телескопического шеста, м	1,3	1,3	1,3
Длина парового шланга, м	1,45	1,45	1,45
Индикатор работы	+	+	+
Колесики для перемещения	+	-	-
Автовыключение при перегреве	+	+	+
Гладильная доска в комплекте	-	-	+
Размеры изделия, мм (ШхГхВ)	341x252x282	448x322x325	448x322x325
Размеры упаковки, мм (ШхГхВ)	415x280x370	462x372x369	462x415x369
Вес нетто / брутто, кг	4,1 / 5,7	4,1 / 4,6	4,5 / 5

КОМПЛЕКТАЦИЯ

	GS-1800	GS-2000 GREY	GS-3000 GOLD
Отпариватель	1	1	1
Вешалка	1	1	1
Резервуар для воды	1	1	1
Гладильная доска	-	-	1
Телескопический шест	1	1	2
Руководство по эксплуатации	1	1	1

АКСЕССУАРЫ

Рукавица		
Пресс для брюк		
Чехол для щетки		
Щетка для одежды		
Направляющая насадка		

МЕРЫ БЕЗОПАСНОСТИ И ПРАВИЛА ЭКСПЛУАТАЦИИ

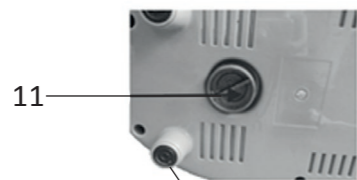
1. Перед началом эксплуатации внимательно прочитайте инструкцию. Это убережет Вас от несчастного случая.
2. Не используйте прибор в случае повреждения шнура питания или штепсельной вилки.
3. В случае падения прибора проверьте исправность у специалиста авторизованного сервисного центра.
4. Убедитесь, что прибор подключен к заземленной розетке, и что шнур не касается горячих предметов.
5. Убедитесь, что прибор размещен на устойчивой, горизонтальной поверхности. Убедитесь, что дети не имеют доступа к прибору или шнуру питания.
6. Не размещайте прибор в местах, где он может упасть или его могут столкнуть в воду или другие жидкости.
7. Никогда не опускайте шнур, вилку или корпус прибора в воду или другие жидкости.
8. Не оставляйте включенный прибор без присмотра.
9. Не используйте приспособления или аксессуары, не рекомендованные производителем. Они могут стать причиной пожара, электрического удара и другого вреда здоровью человека.
10. Регулярно проверяйте шнур и вилку на предмет отсутствия повреждений.
11. В целях безопасности замена электрического шнура и вилки должна проводиться только специалистами.
12. Отпариватель предназначен только для домашнего использования и не предназначен для использования в коммерческих целях.
13. Не разбирайте и не ремонтируйте прибор самостоятельно.
14. Не включайте отпариватель с пустым резервуаром для воды! Всегда проверяйте уровень воды перед началом использования и в процессе эксплуатации, не наполняйте резервуар горячей водой.
15. Не прикасайтесь к металлическим деталям отпаривателя во время работы во избежание получения ожога и не направляйте поток пара на людей, животных и электроприборы.
16. Температура выходящего пара в рабочем состоянии достигает 100°C. Во избежание получения ожогов держите паровой утюжок вдали от лица и тела.
17. Отключайте прибор от сети сразу после использования, перед наполнением резервуара для воды и перед чисткой прибора.
18. Рекомендуется наполнять резервуар только дистиллированной или деминерализованной водой для предотвращения появления накипи.
19. Не размещайте прибор вблизи легковоспламеняющихся и горючих жидкостей и веществ.
20. Не извлекайте паровой шланг во время эксплуатации прибора.
21. Не добавляйте в резервуар для воды моющие средства и другие химические вещества.
22. Не производите отпаривание изделий, надетых непосредственно на человека или животных.

ОПИСАНИЕ

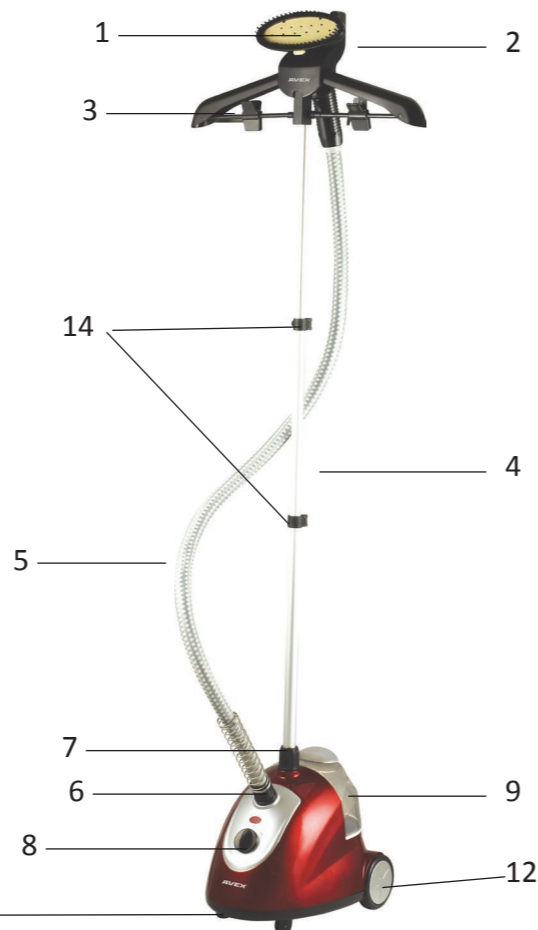
1. Паровой утюжок
2. Держатель парового утюжка
3. Вешалка для одежды
4. Телескопический шест
5. Паровой шланг
6. Кольцо фиксации парового шланга
7. Кольцо фиксации телескопического шеста
8. Регулятор мощности
9. Резервуар для воды
10. Крышка резервуара
11. Клапан очистки от накипи
12. Колесики
13. Ножки
14. Фиксирующие замки



На примере модели GS-1800



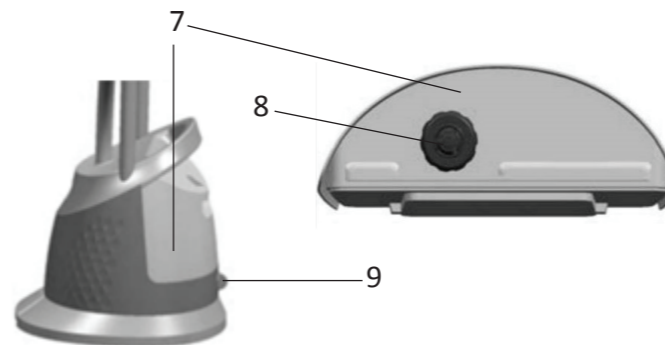
13



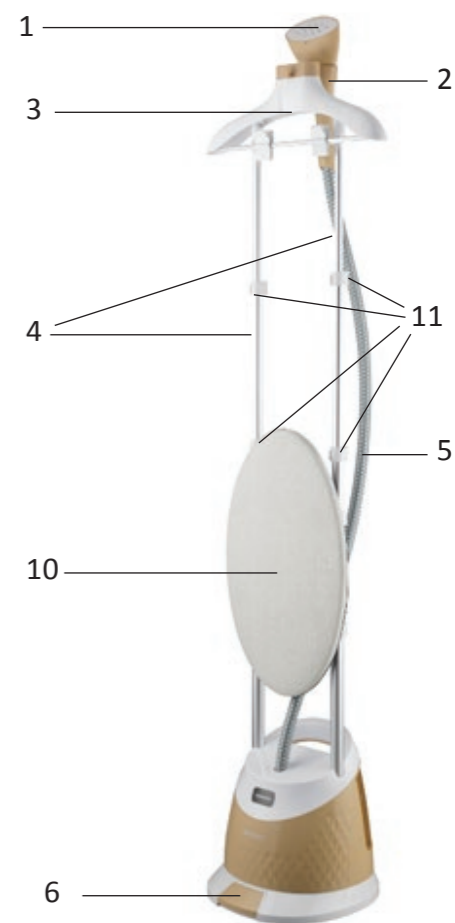
8

ОПИСАНИЕ

1. Паровой утюжок
2. Держатель парового утюжка
3. Вешалка для одежды
4. Телескопические шесты
5. Паровой шланг
6. Клавиша включения/выключения
7. Резервуар для воды
8. Крышка резервуара
9. Клапан очистки от накипи
10. Гладильная доска
11. Фиксирующие замки



На примере модели GS-3000 GOLD



9

ПЕРЕД ПЕРВЫМ ИСПОЛЬЗОВАНИЕМ

1. Вытащите прибор из упаковки и освободите его от упаковочного материала. Не оставляйте упаковочные материалы (пластиковые пакеты, полистирол и т.д.) в доступных для детей местах во избежание опасных ситуаций. Сохраните упаковку для дальнейшего хранения прибора.

2. Удостоверьтесь, что напряжение Вашей домашней сети соответствует показателям, указанным на шильдике прибора (220-240 В ~50 Гц).

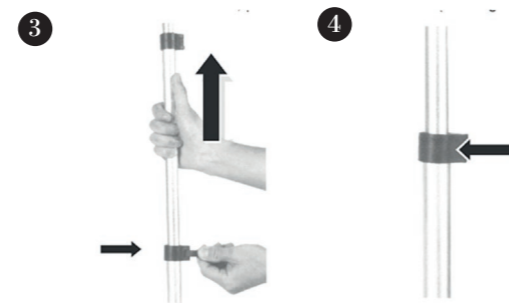
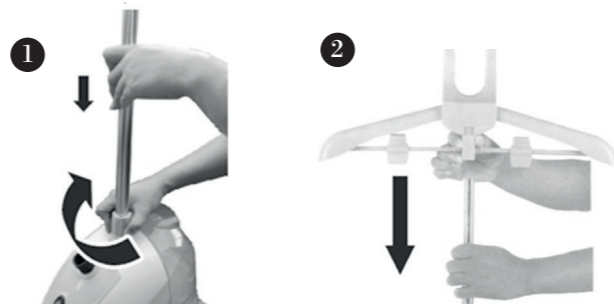
ПОРЯДОК СБОРКИ МОДЕЛИ GS-1800

1. Установите телескопический шест в кольцо фиксации шеста на корпусе прибора и поверните кольцо по часовой стрелке для фиксации.

2. Поместите держатель парового утюжка и вешалку для одежды на вершину телескопического шеста (как показано на рисунке).

3. Откройте замок телескопического шеста и поднимите его до необходимой высоты.

4. Защелкните замок для фиксации.



10

5. Подсоедините шланг к отпаривателю. Зафиксируйте его с помощью кольца фиксации шланга.

6. Соберите паровой утюжок и повесьте его на держатель.

7. Снимите резервуар для воды и откройте крышку резервуара, повернув ее против часовой стрелки.

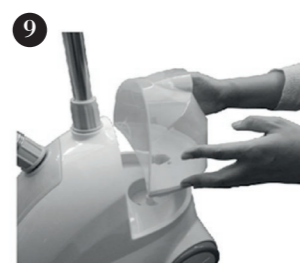
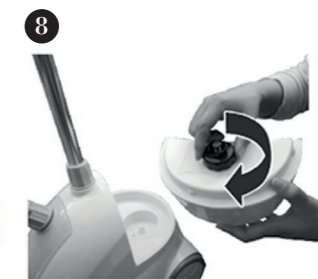
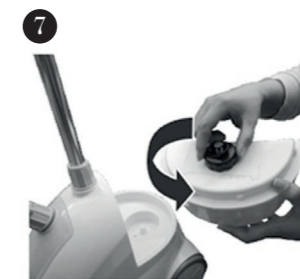
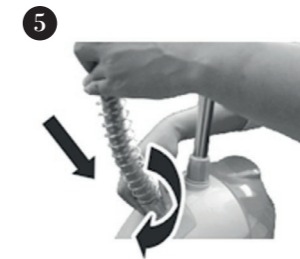
8. Наполните резервуар водой и закройте крышку резервуара.

9. Поместите резервуар с водой на место, проверив правильность его размещения на корпусе прибора.

10. Вставьте вилку прибора в розетку и поверните регулятор мощности пара. Загорится индикатор работы отпаривателя. Через 30 секунд можно приступать к работе.

ВНИМАНИЕ!

Не допускайте перегиба шланга отпаривателя.



11

ПОРЯДОК СБОРКИ МОДЕЛЕЙ GS-2000 GREY И GS-3000 GOLD

1. Откройте фиксирующие замки на телескопических шестах. Отрегулируйте их высоту на необходимом уровне. Закройте замки для фиксации.



2. Вставьте телескопические шесты в отверстия на корпусе прибора до характерного щелчка.



3. Установите вешалку на вершины телескопических шестов.



4. При необходимости установите направляющую насадку-щетку на паровой утюжок. Зафиксируйте паровой утюжок на держателе.



5. Снимите резервуар для воды и откройте крышку резервуара, повернув ее против часовой стрелки.

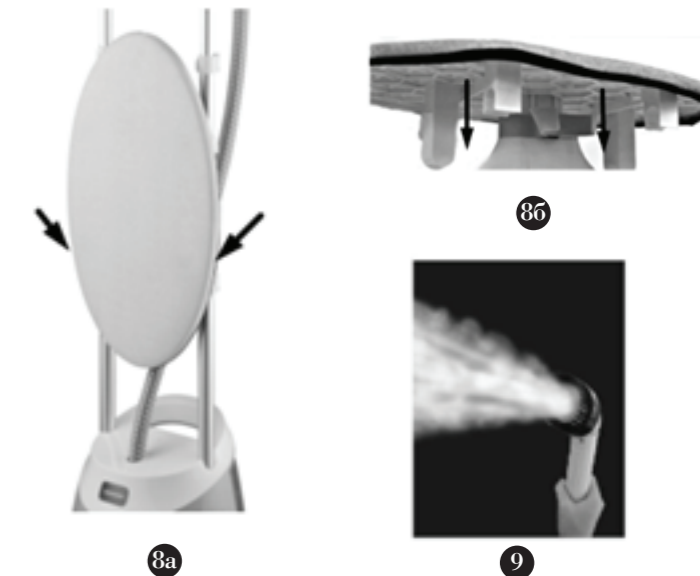


6. Наполните резервуар водой и закройте крышку резервуара.



7. Поместите резервуар с водой на место, проверив правильность его размещения на корпусе прибора.

8. Гладильная доска, идущая в комплекте с моделью AVEX GS-3000 GOLD, может быть установлена в вертикальном (рис. 8а) или горизонтальном положении (рис. 8б). Установите гладильную доску горизонтально в специальный паз на вешалке либо зафиксируйте вертикально на телескопических шестах.



9. Вставьте вилку прибора в розетку и нажмите ногой клавишу включения/выключения. Загорится индикатор работы отпаривателя. Через 30 секунд можно приступать к работе.

ВНИМАНИЕ! Не допускайте перегиба шланга отпаривателя.

ПОРЯДОК РАБОТЫ

1. Чтобы погладить одежду, повесьте ее на вешалку отпаривателя.
2. Держите паровой утюжок в нижней части одежды. Пар будет подниматься по внутренней и внешней частям одежды, выравнивая складки.
3. Медленно перемещайте паровой утюжок вертикально, придерживая одежду рукой.
4. Продолжайте паровое воздействие до тех пор, пока одежда не выровняется.
5. Более тяжелые ткани могут потребовать повторного отпаривания.
6. Чтобы убрать трудно разглаживаемые складки, можно использовать щетку.
7. При работе с воротником, манжетами и карманами Вы можете использовать идущий в комплекте пресс-досточку. С одной стороны у неё треугольный вырез, на котором очень удобно разложить и разгладить воротник. Другая сторона подойдет для глажки манжет и карманов – достаточно подложить досточку в нужном месте и провести отпаривателем по ткани.
8. Для отпаривания брюк повесьте их на вешалку отпаривателя и проведите паровым утюжком по ткани. Области карманов так же легко отпариваются паром. Если необходимо сделать стрелки на брюках, возьмите идущую в комплекте направляющую насадку и соедините ее с щеткой. Ткань брюк зажимается между ними. В результате создается давление, необходимое для формирования стрелки. Пар закрепляет форму.
9. Щетка отпаривателя также может использоваться для очистки одежды от пыли и грязи. Можно использовать отпариватель для очистки пальто, курток, дубленок и другой верхней одежды.
10. Для разглаживания сложных вещей, таких как мужские пиджаки, Вы можете воспользоваться рукавицей, идущей в комплекте, чтобы поддержать необходимые для отпаривания места одежды изнутри и избежать ожога горячим паром.
11. Отпариватель идеально подойдет для разглаживания штор непосредственно на сушилке или

карнизе. Для разглаживания тюли и легких тканей Вам необходимо просто провести отпаривателем по ткани. Для разглаживания тяжелых и плотных тканей необходимо натянуть ткань для получения хорошего результата.

12. Для разглаживания постельного белья непосредственно на кровати или сушилке проведите насадкой по белью для разглаживания и санитарной обработки.

13. Гладильная доска, идущая в комплекте с моделью AVEX GS-3000 GOLD, существенно облегчит процесс разглаживания. Зафиксированная вертикально на телескопических шестах или установленная горизонтально в специальном пазу на вешалке, гладильная доска позволит использовать отпариватель с паровым утюжком как полноценную гладильную систему.

14. Мягкие игрушки, мебель и изделия из меха Вы также сможете обработать паром, при этом Вы добьетесь дезинфекции, удаления пыли и устранения неприятных запахов.

15. ВНИМАНИЕ! Соблюдайте температурный режим, рекомендованный для изделий.

ОЧИСТКА И ХРАНЕНИЕ

Придерживайтесь следующих указаний по очистке и хранению прибора:

1. После использования выключите прибор и выньте вилку из розетки питания.
2. Через 30 минут, когда прибор остынет, снимите резервуар с водой, открутите крышку резервуара и вылейте оставшуюся воду.
3. Откройте клапан очистки от накипи на корпусе прибора и слейте воду.
4. Не мойте корпус прибора и не погружайте его в воду! Достаточно протереть его сухой тряпкой.
5. Установите резервуар на место и поместите прибор в сухое место.

ВОЗМОЖНЫЕ НЕИСПРАВНОСТИ И СПОСОБЫ ИХ УСТРАНЕНИЯ

ПРОБЛЕМА	ПРИЧИНА	СПОСОБ УСТРАНЕНИЯ
Нет пара/ не горит индикатор работы.	<ul style="list-style-type: none"> • Прибор не подключен к сети. • Сломался предохранитель. 	<ul style="list-style-type: none"> • Вставьте вилку в розетку. • Обратитесь в сервисный центр.
Нет пара/ горит индикатор работы.	<ul style="list-style-type: none"> • Нет воды в резервуаре. • Накипь в бойлере. 	<ul style="list-style-type: none"> • Наполните резервуар водой. • Очистите внутреннюю часть бойлера.
Шумит шланг/ слабый пар.	<ul style="list-style-type: none"> • Шланг перегнут или находится ниже корпуса отпаривателя. 	<ul style="list-style-type: none"> • Выпрямите шланг . • Разместите шланг выше корпуса отпаривателя.
Капает вода из парового сопла.	<ul style="list-style-type: none"> • В шланге произошла конденсация пара. • Отпариватель стоит не на полу, а на столе или стуле. 	<ul style="list-style-type: none"> • Поднимите сопло вертикально, распрямите шланг, чтобы конденсат спустился в резервуар. • Поставьте отпариватель на пол.

УКАЗАНИЯ ПО УТИЛИЗАЦИИ

Устройство включает в себя электрические и электронные компоненты и не пригодно для утилизации вместе с бытовым мусором. Обязательно учитывайте действующее государственное и местное законодательство по утилизации электрического оборудования. При этом выполняйте требования директивы «Об утилизации электрического и электронного оборудования».

Упаковка и сам прибор сделаны из материалов, которые можно использовать повторно.

По возможности, при утилизации выбрасывайте их в контейнер для повторно используемых материалов. Также Вы можете сдать прибор в специальный пункт приема электроприборов на переработку. Сдав устройство по окончании срока его службы на переработку, Вы внесете большой вклад в защиту окружающей среды. Список пунктов приема электронных и электроприборов на переработку Вы можете получить в муниципальных органах государственной власти.

УВАЖАЕМЫЙ ПОКУПАТЕЛЬ!

Компания «Интер-Трейд» выражает благодарность за Ваш выбор и, при соблюдении правил эксплуатации, гарантирует высокое качество и безупречное функционирование отпаривателя AVEX. Данное изделие представляет собой технически сложный товар. При бережном и внимательном отношении он будет надёжно служить Вам долгие годы. В ходе эксплуатации не допускайте механических повреждений, попадания внутрь корпуса посторонних предметов, насекомых. В течение всего срока службы следите за сохранностью идентификационной наклейки с обозначением наименования модели.

Во избежание возможных недоразумений, сохраняйте в течение срока службы документы, прилагаемые к товару при его продаже (гарантийный талон, товарный и кассовый чеки, накладные, инструкцию по эксплуатации и иные документы).

УСЛОВИЯ ГАРАНТИЙНЫХ ОБЯЗАТЕЛЬСТВ

Настоящий документ не ограничивает определенные законом права потребителей, но дополняет и уточняет оговоренные законом обязательства, предполагающие наличие соглашения сторон либо договора.

ПРАВИЛЬНОЕ ЗАПОЛНЕНИЕ ГАРАНТИЙНОГО ТАЛОНА

Внимательно ознакомьтесь с гарантийным талоном и проследите, чтобы он был правильно заполнен и имел штамп Продавца. При отсутствии штампа Продавца и даты продажи (либо кассового чека с датой продажи) гарантийный срок изделия исчисляется с даты производства изделия.

Запрещается вносить в Гарантийный талон какие-либо изменения, а также стирать или переписывать какие-либо указанные в нем данные.

ВНЕШНИЙ ВИД И КОМПЛЕКТНОСТЬ ИЗДЕЛИЯ

Тщательно проверьте внешний вид изделия и его комплектность. Все претензии по внешнему виду и комплектности изделия предъявляйте Продавцу при покупке изделия.

СРОК СЛУЖБЫ

Срок службы изделий AVEX составляет 5 лет со дня продажи через розничную торговую сеть. В течение этого времени изготовитель обеспечивает потребителю возможность использования товара по назначению, а также выпуск и поставку запасных частей в торговые и ремонтные предприятия.

ГАРАНТИЯ

Гарантийный срок - 1 (один) год со дня продажи через розничную торговую сеть, но не более 3-х (трех) лет с даты производства. Месяц и год изготовления зашифрован в серийном номере и указан на технической этикетке.

ГАРАНТИЙНЫЙ РЕМОНТ НЕ ОСУЩЕСТВЛЯЕТСЯ В СЛЕДУЮЩИХ СЛУЧАЯХ:

1. Если изделие использовалось в целях, не соответствующих прямому назначению.
2. Если неисправность явилась следствием небрежной эксплуатации, неправильной транспортировки или условий хранения, вследствие чего изделие имеет механические повреждения.
3. Если выход из строя произошел в результате естественного износа комплектующих.
4. Если имеются повреждения, причиной которых стало попадание внутрь изделия посторонних предметов, жидкости и т.д.
5. Если обнаружены доказательства самостоятельного вскрытия изделия или его ремонт вне гарантийного сервисного центра.
6. При неисправностях, возникших из-за перегрузки, повлекшей за собой деформацию или выход из строя внутренних механизмов, а также вследствие скачков или несоответствия напряжения электросети.
7. Если произошел естественный износ внешнего покрытия, пластиковых и металлических деталей и других материалов, не участвующих в непосредственной механической работе изделия.

СТОИМОСТЬ РЕМОНТА ОПЛАЧИВАЕТСЯ ПОКУПАТЕЛЕМ, ЕСЛИ:

1. Гарантийный период закончился.
 2. Гарантия не распространяется на данный вид неисправности.
 3. Для определения вида поломки требуется экспертиза, в результате которой доказано, что гарантия не распространяется на данный вид неисправности.
- Компания-производитель оставляет за собой право без предварительного уведомления вносить изменения в список авторизованных сервисных центров, включая изменения адресов и существующих телефонов.

СЕРВИСНЫЕ ЦЕНТРЫ AVEX

Телефон Единой Справочной Службы:

8-800-700-12-25

(звонок по России бесплатный)

www.avex-bt.ru

Наши консультанты помогут решить все вопросы, связанные с эксплуатацией и сервисной поддержкой продукции AVEX.

Manufacturer: NINGBO SHUAIWEI ELECTRIC APPLIANCE CO., LTD.

Address: EAST INDUSTRY AREA, ZHOUXIANG, CIXI, ZHEJIANG, CHINA

Изготовитель: Нинбо Шуавэй Электрик Эплайенс Ко., ЛТД.

Адрес: Ист Индэстри Эриэ, Чжоусян, Циси, Чжецзян, Китай.

Импортер: ООО «Интер-Трейд»

347800, Россия, Ростовская область, г. Каменск-Шахтинский, ул. Ворошилова, 152, тел/факс: 8(8863-65) 4-05-05

Изготовлено в Китае.

Месяц и год изготовления зашифрованы в серийном номере и указаны на технической этикетке.

Пример расшифровки серийного номера:

SWG518000720P6S0001, где

GS1800 – наименование модели

0720 – месяц и год изготовления

P6 – номер партии

S0001 – индивидуальный номер

НЕОБХОДИМАЯ ИНФОРМАЦИЯ

Срок службы - 5 лет.

Гарантийный срок - 1 год с момента покупки отпаривателя, но не более 3-х лет с даты производства.

Компания-производитель оставляет за собой право без предварительного уведомления вносить изменения в список авторизованных сервисных центров, включая изменения адресов и существующих телефонов.

Если у Вас возникли вопросы по гарантийному сервисному обслуживанию либо Вы хотите приобрести запчасти или комплектующие к продукции AVEX, обратитесь в любой авторизованный сервисный центр или же позвоните по единому номеру сервисной службы:

8-800-700-12-25 (звонок по России бесплатный).

ПРИ ОБРАЩЕНИИ В СЕРВИСНЫЙ ЦЕНТР, ПОЖАЛУЙСТА, СООБЩИТЕ:

1. Характер неисправности (как можно точнее).
2. Номер модели.
3. Серийный номер.
4. Имя Покупателя, адрес, номер телефона.
5. Дату покупки.
6. Удобную дату для визита специалиста.

По коммерческим вопросам, а также вопросам сотрудничества в рамках программы AVEX обращайтесь по телефонам +7 (863) 203-71-01 (02,03) или же на электронную почту avex@diorit.ru



ГАРАНТИЙНЫЙ ТАЛОН

ГАРАНТИЙНЫЙ ТАЛОН

Талон действителен при наличии всех штампов и отметок

Модель № _____
 Дата приобретения: _____
 Серийный номер: _____
 ФИО и телефон покупателя: _____
 Наименование и юридический адрес организации продавца: _____
 Подпись продавца: _____
 Печать продающей организации: _____

Данные отрывные купоны заполняются представителем сервисного центра, производящего ремонт изделия. После ремонта данный гарантийный талон (за исключением заполненного отрывного купона) должен быть возвращен Владельцу.

Купон №1

Модель № _____
 Серийный номер: _____
 Дата поступления в ремонт: _____
 Дата выдачи прибора: _____
 Вид ремонта: _____
 М.П. _____

Купон №2

Модель № _____
 Серийный номер: _____
 Дата поступления в ремонт: _____
 Дата выдачи прибора: _____
 Вид ремонта: _____
 М.П. _____

Купон №3

Модель № _____
 Серийный номер: _____
 Дата поступления в ремонт: _____
 Дата выдачи прибора: _____
 Вид ремонта: _____
 М.П. _____



Мы рады предложить Вам другие продукты торговой марки «AVEX», среди которых:



ВСТРАИВАЕМАЯ ТЕХНИКА
 Вытяжки
 Варочные поверхности
 Духовые шкафы



КЛИМАТИЧЕСКАЯ ТЕХНИКА
 Сплит-системы
 Оконные кондиционеры



ТЕХНИКА ДЛЯ КУХНИ:
 Холодильники
 Морозильники
 Плиты газовые и
 газо-электрические
 Микроволновые печи
 СВЧ
 Диспенсеры
 Настольные духовки
 Хлебопечи
 Мясорубки



**ТЕХНИКА
 ДЛЯ ДОМА**
 Стиральные машины
 Пылесосы



**ТОРГОВОЕ
 ОБОРУДОВАНИЕ:**
 Морозильные лари

ИЗ МНОГООБРАЗИЯ ЛУЧШЕЕ

Продукты торговой марки «AVEX» обладают следующими преимуществами по сравнению с продуктами других марок:

- Широкий модельный ряд
- 1 год гарантии на всю технику
- Качественное сервисное обслуживание
- Сертификаты соответствия на все товары
- Наличие авторизованных сервисных центров практически в каждом регионе РФ.

ВЫБОР ПРОФЕССИОНАЛОВ!



www.avex-bt.ru