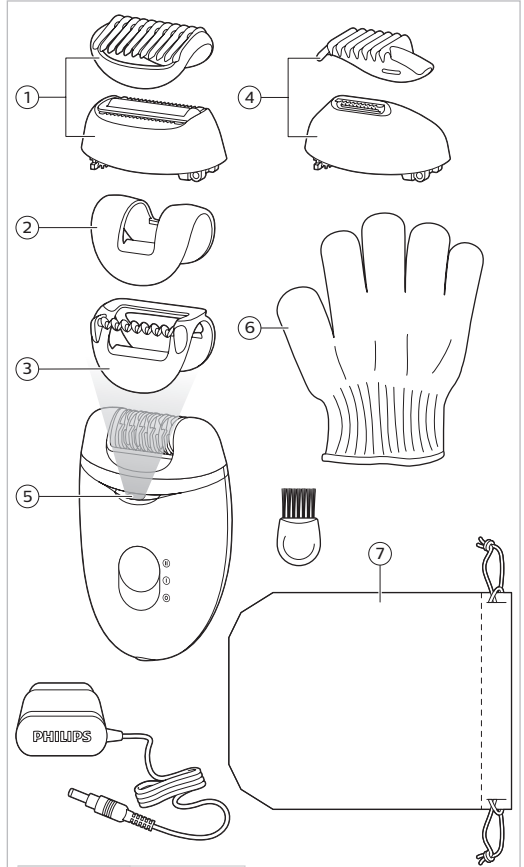
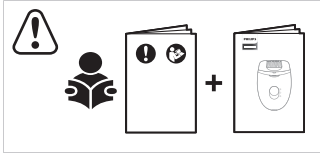


**PHILIPS**

BRE216-BRE285



BRE216/00	5-7
BRE217/00	7
BRE218/00	5-7
BRE219/00	5-7
BRE224/00	-
BRE225/00	-
BRE225/12	-
BRE235/00	2
BRE235/12	2
BRE245/00	1
BRE255/00	2-3-5-7
BRE265/00	2-3-5-7
BRE275/00	1-3-5-7
BRE275/12	1-3-5-7
BRE285/00	1-3-4-5-6-7

**EAC**



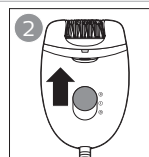
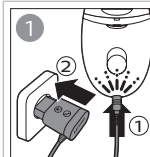
>75% recycled paper  
>75% papier recyclé

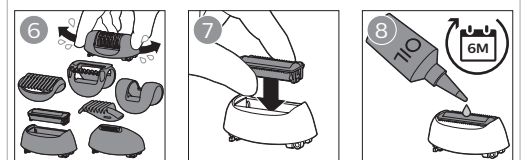
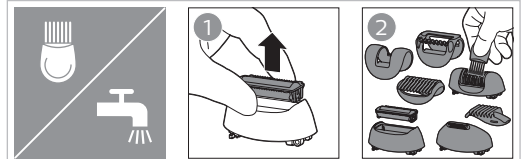
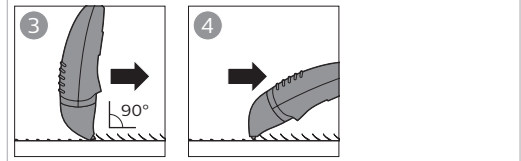
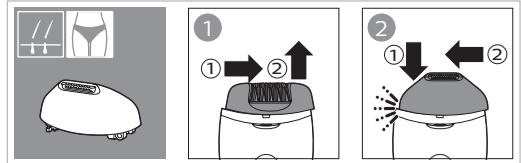
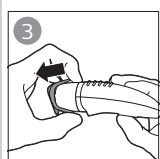
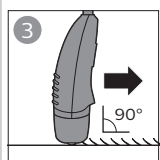
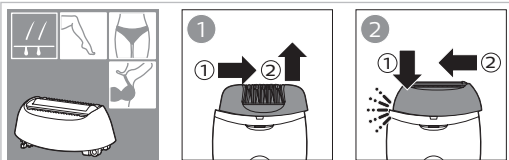
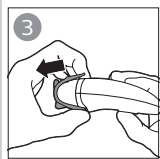
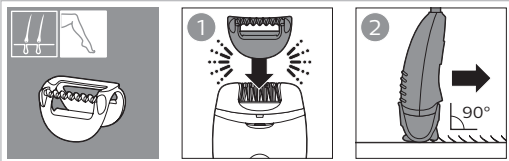
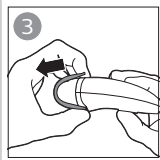
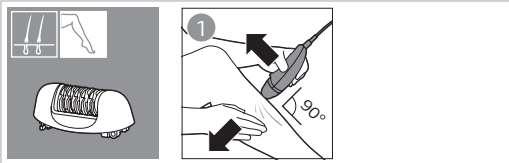
[www.philips.com](http://www.philips.com)

3000.026.7342.2



[www.philips.com/support](http://www.philips.com/support)





## HRVATSKI

### Uvod

Cesittamo na kupnji i dobro došli u Philips! Kako biste potpuno iskoristili podršku koju nudi tvrtka Philips, registrajte svoj proizvod na **www.philips.com/welcome**

#### Važne sigurnosne informacije

Pažljivo pročitajte te važne informacije prije nego li se budete koristili uređajem i njegovim dodacima te ih pohranite za buduću upotrebu. Ispuštani dodaci mogu se razlikovati za različite proizvode.

### Opasnost

- Aparat i jedinicu napajanja držite suhima (sl. 1).

### Upozorenje

- Koristite samo odvojivu jedinicu napajanja (HQ8505) dostavljenu s aparatom.
- Jedinica za napajanje sadržava transformator. Nikada nemojte odrezati jedinicu za napajanje da biste postavili drugi utikač jer to stvara opasnu situaciju.
- Ovaj aparat mogu koristiti djeca od 8 ili više godina te osobe sa smanjenim fizičkim, osjetilnim ili mentalnim sposobnostima ili nedostatkom iskustva i znanja, ako su pod nadzorom ili su dobile upute o sigurnom korištenju aparata i ako razumiju moguće opasnosti. Djeca se ne smiju igrati aparatom. Djeca bez nadzora ne smiju obavljati čišćenje i korisničko održavanje.
- Aparat obavezno provjerite prije uporabe. Nemojte se koristiti uređajem ako je oštećen jer to može prouzročiti ozljedu. Uvijek zamijenite oštećeni dio dijelom originalne vrste.

### Oprez

- Ovaj se aparat ne može prati. Aparat nikad nemojte uranjati u vodu niti ispirati pod slavinom (sl. 1).
- Aparat je namijenjen samo uklanjanju ili trimanju dlaka na ženskom tijelu na dijelovima niže od vrata. Nemojte ga upotrebljavati za druge svrhe.
- Iz higijenskih razloga, aparat bi trebala koristiti samo jedna osoba.

- Aparat nemojte koristiti na nadraženoj koži ili koži s proširenim venama, osipom, madežima (s dlačicama) ili ranama bez prethodne konzultacije s liječnikom. Osobe smanjenog imuniteta ili osobe koje boluju od dijabetesa, hemofilije ili imunodeficijencije također se prije uporabe trebaju obratiti liječniku.
- Vaša koža može biti blago crvena i nadražena nakon prvih nekoliko upotreba uređaja. Ta je pojava potpuno normalna te brzo nestaje. Kako budete češće že će se upotrebljavali uređaj, vaša će se koža na njega naviknuti i nadražnost kože će se smanjivati. Ako nadražnost ne nestane u roku od tri dana, preporučujemo da se obratite liječniku.

- Da bi se spriječila oštećenja i ozljede, držite uređaj koji radi (sa ili bez nastavaka) podalje od kose, obrva, trepavica, odjeće, itd.

- Nemojte upotrebljavati četku za piling odmah nakon epilacije jer to može pojačati moguću nadražnost kože prouzročenu epilacijom.
- Pri epilaciji nemojte koristiti ulja za kupanje ili tuširanje jer to može prouzročiti jaku nadražnost kože.
- Aparat punite i spremajte na temperaturi između 5°C i 35°C.
- Nikada nemojte koristiti komprimirani zrak, jastučice za ribanjenje ili agresivne tekućine za čišćenje uređaja.
- Ne koristite jedinicu napajanja u ili blizu zidnih utičnica koje sadrže električni ovlaživač zraka da spriječite nepopravljivu štetu jedinice napajanja.

#### Elektromagnetska polja (EMF)

Ovaj Philips aparat zadovoljava sve važeće standarde i propise u vezi izlaganja elektromagnetskim poljima.

### Općenito

- Jedinica napajanja prikladna je za napone od 100 do 240 V.
- Jedinica za napajanje pretvara napon od 100 – 240 volti u sigurni niski napon manji od 24 volta.
- Provjerite jeste li mali utikač, gumulji do kraja u utičnicu na uređaju. Kada je ugrarate do kraja, čut ćete zvuk klikla.
- Maksimalna razina buke: Lc = 76 dB(A).

#### Savjeti za epilaciju

- Aparat pomičite u smjeru suprotnom od smjera rasta dlačica s kliznim gumbom za uključivanje/ isključivanje okrenutim u smjeru pomicanja aparata.
- Pazite da aparat prislonite uz kožu pod kutom od 90°.
- Provjerite je li vam koža čista, potpuno suha i bez uljnih preparata. Prije nego što započnete epilaciju nemojte koristiti nikakvu kremu.
- Optimalna duljina dlake za epilaciju jest 3 do 4 mm. Ako su dlake prekratke, sačekajte da narastu ili ih pokušajte ukloniti učestalim kretanjma uređajem po koži.

#### Rješavanje problema

Ako se susretete s bilo kakvim problemom vezanim uz uređaj, koji ne možete riješiti slijedeći savjete za upotrebu, posjetite web-mjesto **www.philips.com/support** kako biste pronašli popis čestih pitanja.

#### Zamjena dijelova

Kako biste kupili dodatke ili rezervne dijelove, posjetite **www.shop.philips.com/parts-and-accessories** ili se obratite distributeru tvrtke Philips. Možete također kontaktirati Philips korisnički centar u vašoj državi (za kontakt podatke, pogledajte brošuru s međunarodnim jamstvom).

Glava za brljanje (ako je isporučeno). Da biste postigli najbolju izvedbu, savjetujemo da jedinicu za rezanje glave za brljanje zamijenite svake dvije godine. Ako se glavom za brljanje koristite dva ili više puta tjedno, češće zamjenjujte jedinicu za rezanje. Uvijek zamijenite jedinicu za rezanje originalnim dijelom (CP0757/01).

Napomena:Dostupnost nastavaka može varirati ovisno o državi.

#### Jamstvo i podrška

Ako su Vam potrebne informacije ili podrška, molimo posjetite **www.philips.com/support** ili pročitajte brošuru o međunarodnom jamstvu.

#### Ograničenja jamstva

Jedinice za šišanje nisu pokrivena međunarodnim jamstvom jer su podložne habanju.

#### Recikliranje

- Ovaj simbol znači da se proizvod ne smije odlagati zajedno s običnim kućanskim otpadom (2012/19/EU) (sl. 2)
- Poštujte državne propise o zasebnom prikupljanju električnog i elektoničkog otpada. Pravilno odlaganje otpada pomaže u sprječavanju negativnih posljedica za okoliš i ljudsko zdravlje.

## ROMÂNĂ

### Introducere

Felicitări pentru achiziție și bun venit la Philips! Pentru a beneficia pe deplin de asistența oferită de Philips, înregistrați-vă produsul la **www.philips.com/welcome**

**Informații importante privind siguranța**
Citiți cu atenție aceste informații importante înainte de a utiliza aparatul și accesoriile sale și păstrați-le pentru consultare ulterioară. Accesoriile furnizate pot varia pentru produse diferite.

### Pericol

- Păstrați aparatul și unitatea de alimentare uscate (Fig. 1).

### Avertisment

- Utilizați doar unitatea de alimentare detașabilă (HQ8505) furnizată cu aparatul.
- Unitatea de alimentare electrică conține un transformator. Nu încercați să înlocuiți ștecherul unității de alimentare electrică, întrucât acest lucru conduce la situații periculoase.
- Acest aparat poate fi utilizat de copii cu vârsta de cel puțin 8 ani și de către persoane cu capacități fizice, senzoriale sau mentale reduse sau cărora le lipsesc experiența și cunoștințele necesare, cu condiția să fie supravegheate sau instruite cu privire la utilizarea în siguranță a aparatului și să înțeleagă pericolele implicate. Nu permiteți copiilor să se joace cu aparatul. Procesoale de curățare și întreținere de către utilizator nu trebuie realizate de către copii fără a fi supravegheați.
- Verificați întotdeauna aparatul înainte de a-l utiliza. Nu utilizați aparatul dacă este deteriorat, deoarece vă puteți răni. Întotdeauna înlocuiți componenta deteriorată cu una originală.

### Atenție

- Acest aparat nu este lavabil. Nu scufundați aparatul în apă și nu îl clătiți la robinet (Fig. 1).
- Aparatul este destinat exclusiv îndepărtării sau tunsului părului de pe corp la femei în zonele aflate mai jos de gât. Nu utilizați aparatul în niciun alt scop.
- Din motive de igienă, aparatul trebuie folosit de o singură persoană.
- Nu utilizați aparatul pe piele iritată, vene inflamate, erupții, pete, alunițe (cu păr) sau răni, fără a consulta în prealabil medicul. De asemenea, persoanele cu imunitate redusă, diabetice, hemofilice sau imunodeficitare trebuie să consulte în prealabil medicul.
- Pielea dvs. se poate înroși sau irita la primele utilizări ale aparatului. Acest fenomen este absolut normal și dispare rapid. Pe măsură ce utilizați aparatul mai des, pielea dvs. se obișnuiește cu acesta și iritarea pielii se reduce. Dacă iritarea nu dispare în trei zile, vă recomandăm să consultați un medic.

- Pentru a preveni deteriorarea sau eventualele accidente, păstrați aparatul în funcțiune (cu sau fără accesorii) la distanță de părul capilar, sprâncene, gene, haine etc.
- Nu utilizați peria de exfoliere imediat după epilare, deoarece acest lucru poate intensifica posibila iritare a pielii provocată de epilare.
- Atunci când vă epilați, nu utilizați uleiuri de duș sau de baie, pentru a evita iritații grave ale pielii.
- Folosiți și păstrați aparatul la o temperatură cuprinsă între 5°C și 35°C.
- Nu folosiți niciodată aer comprimat, bureți de sărmă, agenți de curățare abrazivi sau lichide agresive pentru a curăța aparatul.

- Nu utilizați unitatea de alimentare electrică în sau lângă prize de perete care sunt conectate la un aparat electric de împropățare a aerului, pentru a preveni deteriorarea ireparabilă a unității de alimentare electrică.

#### Câmpuri electromagnetice (EMF)

Acest aparat Philips respectă toate standardele și reglementările aplicabile privind expunerea la câmpuri electromagnetice.

#### Generalități

- Această unitate de alimentare este potrivită pentru tensiuni de rețea între 100 și 240 V.
- Unitatea de alimentare electrică transformă tensiunea de 100–240 volți într-o tensiune joasă sigură mai mică de 24 volți.
- Asigurați-vă că ați introdus complet ștecurul mic în priza aparatului. În momentul cuplării complete, veți auzi un clic.
- Nivel maxim de zgomot: Lc = 76 dB(A).

#### Sugestii privind epilarea

- Deplasați aparatul în sens invers direcției de creștere a firelor de păr, cu comutatorul Pornit/ Oprit îndreptat în direcția în care deplasați aparatul.
- Asigurați-vă că poziționați aparatul pe piele la un unghi de 90°.
- Asigurați-vă că pielea este curată, perfect uscată și fără urme de emulsii. Nu folosiți nici un fel de emulsii înainte de epilare.
- Lungimea optimă a părului pentru o epilare ușoară este de 3 - 4 mm. Dacă firele de păr sunt prea scurte, așteptați până când acestea devin mai lungi sau încercați să le îndepărtați prin mișcări repetate ale aparatului pe piele.

#### Depanare

Dacă întâmpinați o problemă cu aparatul, pe care nu o puteți rezolva urmând sugestiile privind epilarea, puteți vizita adresa **www.philips.com/support** pentru o listă cu întrebările frecvente.

#### Înlocuire

Pentru a cumpăra accesorii sau piese de schimb, vizitați **www.philips.com/parts-and-accessories** sau contactați distribuitorul dvs. Philips local. Puteți, de asemenea, contacta Centrul de asistență pentru clienți Philips din țara dvs. (consultați broșura de garanție internațională pentru detalii de contact).

Capul de radere (dacă este furnizat): Pentru a garanta performanțe optime, recomandăm schimbarea dispozitivului de tăiere al capului de radere la fiecare doi ani. Dacă utilizați capul de radere de două sau de mai multe ori pe săptămână, înlocuiți unitatea de tundere mai frecvent. Înlocuiți întotdeauna dispozitivul de tăiere cu unul original (CP0757/01).

*Nota:Disponibilitatea accesoriilor poate fi diferită de la țară la țară.*

#### Garanție și asistență

Dacă aveți nevoie de informații sau de asistență, vă rugăm să vizitați **www.philips.com/support** sau să consultați broșura de garanție internațională.

#### Restricții de garanție

Unitățile de tăiere nu sunt acoperite de termenii garanției internaționale, deoarece sunt supuse uzurii.

#### Reciclarea

- Acest simbol înseamnă că produsul nu trebuie aruncat împreună cu gunoiul menajer (2012/19/UE) (Fig. 2)
- Respectați regulile specifice țării dvs. cu privire la colectarea separată a produselor electrice și electronice. Eliminarea corectă ajută la prevenirea eventualelor negative asupra mediului înconjurător și a sănătății umane.

## SHQP

### Hyrje

Ju përgëzojmë për blerjen tuaj dhe mirë se vini në „Philips”! Për të përfituar plotësisht nga mbështetja që ofron „Philips”, regjistroni produktin në **www.philips.com/welcome**

#### Informacion i rëndësishëm sigurie

Lexojeni me kujdes këtë informacion të rëndësishëm përpara përdorimit të pajisjes dhe të aksesoreve të saj dhe ruajeni për referencë në të ardhmen. Aksesoret e dhënë mund të ndryshojnë sipas produkteve të ndryshme.

#### Rrezik

- Mbajeni të thatë pajisjen dhe kordonin elektrik (Fig. 1).

#### Paralajmërim

- Përdorni vetëm ushqyesin e heqshëm (HQ8505) që vjen me pajisjen.
- Ushqyesi përmban transformator. Mos e prisni ushqyesin për ta zëvendësuar me ndonjë spinë tjetër, pasi mund të jetë e rrezikshme.
- Kjo pajisje mund të përdoret nga femijë 8 vjeç e lart dhe nga persona me aftësi të kufizuara fizike, ndjore ose mendore ose me mungesë përvojë e njohurish, nëse mbikëqyrën apo udhëzohen për ta përdorur pajisjen në mënyrë të sigurt dhe nëse i kuptojnë rreziqet që paraqiten. Fëmijët nuk duhet të luajnë me pajisjen. Pastriimi dhe mirëmbajtja nga përdoruesi nuk duhet të bëhet nga fëmijët pa mbikëqyrje.
- Kontrollojeni gjithmonë pajisjen përpara se ta përdorni. Mos e përdorni pajisjen nëse është e dëmtuar sepse kjo mund të shkaktojë lëndim. Ndërojeni gjithmonë pjesën e dëmtuar me një pjesë tjetër origjinale.

### Kujdes

- Kjo pajisje nuk mund të lahet. Mos e zhytni asnjëherë pajisjen në ujë dhe mos e shpëlani në rubinet (Fig. 1).
- Ky produkt synohet të përdoret vetëm për heqjen ose shkurtimin e qimeve në zona poshte qafës te femrat. Mos e përdorni për asnjë qëllim tjetër.
- Për arsye higjienike, pajisja duhet të përdoret vetëm nga një person.
- Mos e përdorni pajisjen mbi lëkurë të irrituar ose lëkurë me varice, ekzema, njolla, nishane (me qime) ose plaqe, pa u konsultuar me mjekun fillimisht. Edhe personat me imunitet të reduktuar ose personat që vuajnë nga diabeti, hemofilia apo imuno-deficienca duhet të konsultohen me mjekun fillimisht.
- Lëkura mund të skuqet pak dhe të irritohe heret e para të përdorimit të pajisjes. Ky fenomen është absolutisht normal dhe zhduket shpejt. Ndërsa e përdorni pajisjen më shpesh, lëkura juaj mesohet me të dhe irritimi i lëkurës ulet. Nëse irritimi nuk është zhdukur brenda tre ditëve, këshillojmë të konsultohemi me mjekun.
- Për të parandaluar dëmtimin dhe lëndimet, gjatë puses mbajeni pajisjen (me ose pa aksesori) larg flokëve të skalpit, vetullave, qerpiqëve, robave etj.
- Mos e përdorni furçen e eksfolimit menjëherë pas depilimit, sepse kjo mund të intensifikoje irritimin e mundshëm të shkaktuar nga depilimi.
- Mos përdorni vajra banje apo dushi kur depiloheni, sepse kjo mund të shkaktojë irritim të rëndë të lëkurës.
- Përdoreni dhe ruajeni pajisjen në temperaturë nga 5°C deri në 35°C.
- Mos përdorni asnjëherë ajër të kompresuar, sllungjerë pastrimi, sllucione gjryese pastrimi ose lëngje agresive për të pastruar pajisjen.
- Për të parandaluar dëmet e paiparueshme të ushqyesit, mos e përdorni brenda ose pranë prizave që kanë aromatzues elektrike.

#### Fushat elektromagnetike (EMF)

Pajisja Philips është në përputhje me të gjitha standardet dhe rregulloret në fuqi për ekspozimin ndaj fushave elektromagnetike.

#### Të përgjithshme

- Ushqyesi është i përshtatshëm për tensione rrejtë që variojnë nga 100 në 240 volt.
- Ushqyesi shndërron 100–240 volt në tension të ulët dhe të sigurt, nën 24 volt.
- Siguruhuni që të keni futur fishën e vogël plotësisht në prizën e pajisjes. Menjëherë sapo ta keni futur plotësisht, do të dëgjoni një klik.
- Niveli maksimal i zhurmës: Lc = 76 dB(A).

#### Këshilla depilimi

- Lëvizieni pajisjen kundër drejtimit të rritjes së qimeve, me çelësin rreshtues të ndezjes/fliks në drejtimin nga do të lëvizni pajisjen.
- Siguruhuni që ta vendosni pajisjen në lëkurë në këndin 90°.
- Siguruhuni që lëkura të jetë e pastër, plotësisht e thatë dhe jo e yndyrshme. Mos përdorni krem para se të filoni depilimin.
- Për një depilim të lehtë, gjatësia e duhur e qimes është 3–4mm. Nëse qimet janë më të shkurtra, prisni derisa të zgjaten ose provoni t'i hiqni ato duke lëvizur vazhdimisht pajisjen në lëkurë.

#### Diagnostikimi

Nëse hasni ndonjë problem me pajisjen, të cilin nuk mund ta zgjidhni duke ndjekur këshillat e depilimit, vizitoni **www.philips.com/support** për një listë të pyetjeve më të shpeshta.

#### Zëvendësimi

Për të blerë aksesore ose pjesë këmbimi, vizitoni **www.philips.com/parts-and-accessories** ose drejtojueni shtesisht tui për „Philips”. Mund dhe të kontaktoni qendrën e kujdesit për klientin të „Philips” në vendin tuaj (shikoni fletëpalosjen e garancisë ndërkombëtare për të dhënat e kontaktit).

Koka e rojes (nëse ka): Për funksionim optimal, ju këshillojmë ta ndërroni çdo dy vjet njësinë prerëse të kokës së rojes. Nëse e përdorni kokën e rojes dy vj e më shumë herë në javë, ndërojeni me shpesh njësinë prerëse. Ndërojeni gjithmonë njësinë prerëse me një tjetër origjinale (CP0757/01).

*Shënim:Disponueshmëria e aksesoreve mund të ndryshoje në varësi të shtetit.*

#### Garancia dhe mbështetja

Nëse ju nevojitet informacion ose mbështetje, ju lutemi vizitoni **www.philips.com/support** ose lexoni fletëpalosjen e garancisë ndërkombëtare.

#### Kufizimet e garancisë

Njësitë prerëse nuk mbulojnë nga kushtet e garancisë ndërkombëtare për shkak se ato janë pjesë të konsumueshme.

#### Rickilimi

- Ky simbol do të thotë që produkti nuk duhet të hidhet me mbeturinat normale të shtëpisë (2012/19/EU) (Fig. 2)
- Zbatoni rregulloret e shtetit tuaj për grumbullimin e veçuar të produkteve elektrike dhe elektronike. Hedhja e duhur ndihmon në parandalimin e pasojave negative për mjedisin dhe shëndetin e njeriut.

## SLOVENŠČINA

### Uvod

Čestitamo za nakup in pozdravljeni pri Philipsul! Če želite popolnoma izkoristiti podporo, ki jo ponuja Philips, izdelke registrirajte na spletnem mestu **www.philips.com/welcome**

#### Pomembne varnostne informacije

Pred uporabo aparata in dodatne opreme natančno preberite te pomembne informacije in jih shranite za poznejšo uporabo. Priložena dodatna oprema se lahko razlikuje glede na izdelek.

### Nevarnost

- Aparata in napajalnika ne zmočite (Sl. 1).

### Opozorilo

- Uporabljajte samo snemljiv napajalnik (HQ8505), ki ste ga dobili z aparatom.
- Napajalnik vsebuje transformator. Napajalnika ne odrežite, da bi ga zamenjali z drugim vtičem, saj je to lahko nevarno.
- Ta aparat lahko uporabljajo otroci od 8. leta starosti naprej in osebe z zmanjšanimi fizičnimi, zaznavnimi ali psihičnimi sposobnostmi ali s pomanjkljivimi izkušnjami in znanjem, če so prejele navodila za varno uporabo aparata in razumejo morebitne nevarnosti oziroma če jih pri uporabi nadzoruje odgovorna oseba. Otroci naj se ne igrajo z aparatom. Otroci ne smejo brez nadzora čistiti in vzdrževati aparata.
- Aparat pred uporabo vedno preverite. Aparata ne uporabljajte, če je poškodovan, saj se lahko poškodujete. Poškodovan del vedno zamenjajte z originalnim.

### Pozor

- Aparat ni pralen. Ne potaplajte ga v vodo in ne izpirajte ga pod tekočo vodo (Sl. 1).
- Aparat je namenjen samo odstranjevanju ali prirezovanju dlak pri ženskah od vratu navzdol. Uporabljajte ga izključivo za ta namen.
- Iz higijenskih razlogov priporočamo, da aparat uporabljata samo ena oseba.
- Aparata ne uporabljajte na vneti koži ali koži s krčnimi žilami, izpuščaji, mozolji, kožnimi znamenji (poraščenimi) ali ranami, ne da bi se prej posvetovali z zdravnikom. S svojim zdravnikom naj se pred uporabo posvetujete tudi ljudje z oslabiljenim imunskim sistemom ali ljudje, ki trpijo za sladkomo boleznijo, hemofilijo ali pridobljeno imunsko pomanjkljivostjo.
- Koža lahko po prvih nekaj uporabah aparata postane nekoliko rdeča in razdražena. Ta pojav je popolnoma neškodljiv in hitro izgine. Ko boste aparat že večkrat uporabili, se bo koža navadila in znakov razdraženosti bo vse manj. Če znaki razdraženosti po treh dneh ne izginejo, se posvetujte z zdravnikom.
- Delujočega aparata (z nastavki ali brez) ne približujte lasem, trepalnicam, obrvem, oblačilom ipd., da preprečite škodo in telesne poškodbe.
- Ščetke za piling telesa ne uporabljajte takoj po depilaciji, ker lahko s tem okrepite morebitno razdraženje kože zaradi depilacije.
- Pri epilaciji ne uporabljajte olja za kovanje ali prhanje, ker lahko povzročijo hudo razdraženje kože.
- Aparat uporabljajte in hranite pri temperaturi med 5 °C in 35 °C.

- Naprave ne čistite s stisnjenim zrakom, čistilnimi gobicami, abrazivnimi čistili ali agresivnimi tekočinami.
- Napajalnika ne priključujte v vtičnico oziroma ga ne uporabljajte v bližini vtičnice, v katero je priključen električni osvežilnik zraka, ker lahko povzročite nepopravljivo škodo na napajalniku.

#### Elektromagnetna polja (EMF)

Ta aparat Philips ustreza vsem upoštevним standardom in predpisom glede izpostavljenosti elektromagnetnim poljem.

#### Splošno

- Napajalnik je primeren za omrežno napetost od 100 do 240 V.
- Napajalnik pretvori napetost 100–240 voltov na varno napetost, nižjo od 24 voltov.
- Poskrbite, da boste mali vtič potisnili povsem v vtikaç aparata. Ko se zaskoči v pravičen položaj, boste zaslišali klik.
- Najvišja raven hrupa: Lc = 76 dB(A).

#### Nasveti za epilacijo

- Aparat premikajte v nasprotni smeri rasti dlačic, drsno stikalo za vklop/izklop pa naj bo obrnjeno v smer premlkanja aparata.
- Aparat morate na kožo postaviti pod kotom 90°.
- Koža naj bo čista, popolnoma suha ter nemastna. Pred epilacijo ne uporabljajte nobene kreme.
- Za čim lažjo epilacijo je najboljša dolžina dlačic 3–4 mm. Če so dlačice prekratke, počakajte, da malo zrastejo, ali pa jih poskusite odstraniti tako, da aparat večkrat potegnete po koži.

#### Odravljanje težav

Če pri uporabi aparata naletite na težave, ki jih ne morete odpraviti s pomočjo nasvetov za epilacijo, si lahko na strani **www.philips.com/support** ogledate seznam odgovorov na pogosta vprašanja.

#### Zamenjava

Dodatno opremo ali rezervne dele lahko kupite na **www.philips.com/parts-and-accessories** ali pri Philipsovem prodajalcu. Lahko se tudi obrnete na Philipsov center za pomoč uporabnikom v svoji državi (podatki za stik so na mednarodnem garancijskem listu).

Brivna glava (če je priložena): Za optimalno delovanje vsaki dve leti zamenjajte strižno enoto brivne glave. Če brivno glavo uporabljate dvakrat ali večkrat na teden, strižno enoto menjajte pogosteje. Strižno enoto vedno zamenjajte z originalno vrsto (CP0757/01).

*Opomba:Razpoložljivost dodatne opreme se lahko razlikuje glede na državo.*

#### Jamstvo in podpora

Če potrebujete informacije ali podporo, obiščite **www.philips.com/support** ali preberite mednarodni garancijski list.

#### Garancijske omejitve

Mednarodna garancija ne velja za strižne enote, ker se ti deli obrabijo.

#### Recikliranje

- Ta simbol pomeni, da izdelek ne smete zavreči skupaj z običajnim gospodinjstvom odpadki (2012/19/EU) (sl. 2)
- Upoštevajte državne predpise za ločeno zbiranje električnih in elektronskih izdelkov. S pravilnim odlaganjem boste pomagali preprečiti negativne vplive na okolje in zdravje ljudi.

## SRPSKI

### Uvod

Čestitamo na kupovini i dobro došli u Philips! Da biste na najbolji način iskoristili podršku koju nudi kompanija Philips, registrujte svoj proizvod na stranici **www.philips.com/welcome**



English
---------

#### Important safety information

Read this important information carefully before you use the appliance and its accessories and save it for future reference. The accessories supplied may vary for different products.

#### Warning

- This appliance can be used by children aged from 8 years and above and persons with reduced physical, sensory or mental capabilities or lack of experience and knowledge if they have been given supervision or instruction concerning use of the appliance in a safe way and understand the hazards involved. Children shall not play with the appliance. Cleaning and user maintenance shall not be made by children without supervision.

- Always check the appliance before you use it. Do not use the appliance if it is damaged, as this may cause injury. Always replace a damaged part with one of the original type.

#### Caution

- Never immerse the appliance in water. Do not use the appliance in the bath or shower.

- Never use water hotter than 60°C to rinse the appliance.

- Only use this appliance for its intended purpose as shown in the user manual.

- Use and store the appliance at a temperature between 15 °C and 35 °C.

- For hygienic reasons, the appliance should only be used by one person.

- Do not expose the appliance to direct sunlight.

- Only operate the appliance on 1.5V AA alkaline batteries.

- Make sure that your hands and the appliance are dry when you insert batteries.

- Do not mix different types of batteries or new and used batteries.

- Do not recharge non-rechargeable batteries.

- Insert batteries with the + and - poles pointing in the right direction.

- Do not short-circuit the supply terminals of batteries.

- Remove batteries from the appliance if you are not going to use it for some time.

- Never use compressed air, scouring pads, abrasive cleaning agents or aggressive liquids to clean the appliance.

##### Electromagnetic fields (EMF)

This Philips appliance complies with all applicable standards and regulations regarding exposure to electromagnetic fields.

##### General

- This appliance can be safely cleaned under the tap (Fig. 2).
- Maximum noise level: Lc = 77 dB(A).

##### Recycling

- This symbol means that this product shall not be disposed of with normal household waste (2012/19/EU) (Fig. 3).

- This symbol means that this product contains disposable batteries which shall not be disposed of with normal household waste (2006/66/EC) (Fig. 4).
- Follow your country's rules for the separate collection of electrical and electronic products and batteries. Correct disposal helps prevent negative consequences for the environment and human health.

##### Removing disposable batteries

To remove disposable batteries, see the instructions for placing and/or removing batteries in the user manual.

**Always remove empty disposable batteries from the product. Take any necessary safety precautions when you dispose of batteries.**

##### Warranty and support

If you need information or support, please visit **www.philips.com/support** or read the international warranty leaflet.

##### Warranty restrictions

Cutting units are not covered by the terms of the international warranty because they are subject to wear.

Hrvatski
----------

##### Važne sigurnosne informacije

Pažljivo pročitajte te važne informacije prije nego li se budete koristili uređajem i njegovim dodacima te ih pohranite za buduću upotrebu. Isporučeni dodaci mogu se razlikovati za različite proizvode.

#### Upozorenje

- Ovaj aparat mogu koristiti djeca od 8 ili više godina te osobe sa smanjenim fizičkim, osjetilnim ili mentalnim sposobnostima ili nedostatkom iskustva i znanja, ako su pod nadzorom ili su dobile upute o sigurnom korištenju aparata i ako razumiju moguće opasnosti. Djeca se ne smiju igrati aparatom. Djeca bez nadzora ne smiju obavljati čišćenje i korisničko održavanje.

- Aparat obavezno provjerite prije uporabe. Nemojte se koristiti uređajem ako je oštećen jer to može prouzročiti ozljedu. Uvijek zamijenite oštećeni dio dijelom originalne vrste.

#### Oprez

- Aparat nikada ne uranjajte u vodu. Ne koristite svoj uređaj u kadi ili tušu.

- Nikada ne koristite vodu topliju od 60 °C za ispiranje aparata.

- Aparat koristite isključivo za svrhu kojoj je namijenjen, kao što je prikazano u korisničkom priručniku.

- Aparat punite i spremajte na temperaturi između 15 °C i 35 °C.

- Iz higijenskih razloga, aparat bi trebala koristiti samo jedna osoba.

- Ne izlažite aparat izravnom sunčevom svjetlu.

- Za napajanje aparata koristite se samo alkalnim baterijama AA od 1,5 V.

- Pazite da vam ruke i aparat budu suhi prilikom umetanja baterija.

- Ne miješajte različite tipove baternja ili nove i korištene baterije.

- Nemojte puniti nepunjive baterije.

- Umetnite baterije s + i - polovima u odgovarajućem smjeru.

- Nemojte stavljati kleme baternja u kratki spoj.

- Izvadite baterije iz aparata ako ga ne namjeravate upotrebljavati tijekom duljeg razdoblja.

- Nikada nemojte koristiti komprimirani zrak, jastučice za ribanje, abrazivna sredstva za čišćenje ili agresivne tekućine za čišćenje uređaja.

##### Elektromagnetska polja (EMF)

Ovaj Philips aparat zadovoljava sve važeće standarde i propise u vezi izlaganja elektromagnetskim poljima.

##### Općenito

- Ovaj aparat se može sigurno čistiti pod pipom (sl. 2).
- Maksimalna razina buke: Lc = 77 dB(A).

##### Recikliranje

- Ovaj simbol znači da se proizvod ne smije odlagati zajedno s običnim kućanskim otpadom (2012/19/EU) (sl. 3).
- Ovaj simbol znači da proizvod sadržava jednokratne baterije koje se ne smiju odlagati zajedno s običnim kućanskim otpadom (2006/66/EZ) (sl. 4).
- Pridržavajte se pravila svoje zemlje o odvojenom prikupljanju električnih i električkih proizvoda i baterija. Pravilno odlaganje otpada pomaže u sprječavanju negativnih posljedica za okoliš i ljudsko zdravlje.

##### Uklanjanje jednokratnih baterija

Da biste uklonili jednokratne baterije, pogledajte upute za umetanje i/ili uklanjanje baterija u korisničkom priručniku.

**Uvijek uklonite prazne baterije za odlaganje iz proizvoda. Poduzmite sve potrebne mjere opreza kada zbrinjavate baterije.**

##### Jamstvo i podrška

Ako su Vam potrebne informacije ili podrška, molimo posjetite **www.philips.com/support** ili pročitajte brošuru o međunarodnom jamstvu.

##### Ograničenja jamstva

Jedinice za šišanje nisu pokrivene međunarodnim jamstvom jer su podložne habanju.

Română
--------

##### Informații importante privind siguranța

Citiți cu atenție aceste informații importante înainte de a utiliza aparatul și accesoriile sale și păstrați-le pentru consultare ulterioară. Accesoriile furnizate pot varia pentru produse diferite.

#### Avertisment

- Acest aparat poate fi utilizat de copii cu vârsta de cel puțin 8 ani și de către persoane cu capacități fizice, senzoriale sau mentale reduse sau cărora le lipsesc experiența și cunoștințele necesare, cu condiția să fie supravegheate sau instruite cu privire la utilizarea în siguranță a aparatului și să înțeleagă pericolele implicate. Nu permiteți copiilor să se joace cu aparatul. Procesele de curățare și întreținere de către utilizator nu trebuie realizate de către copii fără a fi supravegheați.

- Verificați întotdeauna aparatul înainte de a-l utiliza. Nu utilizați aparatul dacă este deteriorat, deoarece va puteți răni. Întotdeauna înlocuiți componenta deteriorată cu una originală.

#### Atenție

- Nu introduceți niciodată aparatul în apă. Nu utilizați aparatul în cadă sau duș.

- Nu utilizați niciodată apă la o temperatură mai mare de 60 °C pentru a clăti aparatul.

- Utilizați acest aparat numai în scopul pentru care a fost creat, așa cum se arată în manualul de utilizare.

- Folosește și păstrează aparatul la o temperatură cuprinsă între 15 °C și 35 °C.

- Din motive de igienă, aparatul trebuie folosit de o singură persoană.

- Nu expune aparatul la lumina directă a soarelui.

- Folosiți aparatul numai cu baterii alcaline de 1,5 V AA.

- Asigurați-vă că mâinile dvs. și aparatul sunt uscate atunci când introduceți baterii.

- Nu amestecați tipuri diferite de baterii sau baterii vechi cu baterii noi.

- Nu reîncărcați bateriile nereîncărcabile.

- Introduceți bateriile cu polii + și - încreptați în direcția corectă.

- Nu scurtcircuitați bornele electrice ale bateriilor.

- Scoateți bateriile din aparat dacă nu intenționați să-l folosiți o perioadă îndelungată de timp.

- Nu folosi niciodată aer comprimat, bureți de sărmă, agenți de curățare abrazivi sau lichide agresive pentru a curăța aparatul.

##### Câmpuri electromagnetice (EMF)

Acest aparat Philips respectă toate standardele și reglementările aplicabile privind expunerea la câmpuri electromagnetice.

##### Generalități

- Acest aparat poate fi curățat în siguranță sub jet de apă (Fig. 2).
- Nivel maxim de zgomot: Lc = 77 dB(A).

##### Reciclarea

- Acest simbol înseamnă că produsul nu trebuie aruncat împreună cu gunoiul menajer (2012/19/UE) (Fig. 3).
- Acest simbol reprezintă faptul că produsul conține baterii de unică folosință care nu trebuie eliminate împreună cu gunoiul menajer obișnuit (2006/66/EC) (Fig. 4).
- Respectați regulile specifice țării dvs. cu privire la colectarea separată a produselor electrice și electronice și a bateriilor. Eliminarea corectă ajută la prevenirea consecințelor negative asupra mediului înconjurător și a sănătății umane.

##### Îndepărtarea bateriilor de unică folosință

Pentru a îndepărta bateriile de unică folosință, consultați instrucțiunile privind plasarea și/sau îndepărtarea bateriilor din manualul utilizatorului.

**Scoateți întotdeauna bateriile de unică folosită goale din produs. Respectați orice precauții de siguranță necesare atunci când eliminați bateriile.**

##### Garanție și asistență

Dacă aveți nevoie de informații sau de asistență, vă rugăm să vizitați **www.philips.com/support** sau să consultați broșura de garanție internațională.

##### Restricții de garanție

Unitățile de tăiere nu sunt acoperite de termenii garanției internaționale, deoarece sunt supuse uzurii.

Shqip
-------

##### Informacion i rëndësishëm sigurie

Lexojeni me kujdes këtë informacion të rëndësishëm përpara përdorimit të pajisjes dhe të aksesorëve të saj dhe ruajeni për referencë në të ardhmen. Aksesorët e dhënë mund të ndryshojnë sipas produkteve të ndryshme.

##### Paralajmërim

- Kjo pajisje mund të përdoret nga fëmijë 8 vjeç e lart dhe nga persona me aftësi të kufizuara fizike, ndijore ose mendore ose me mungesë përvojë e njohurish, nëse mbikëqyrjen apo udhëzohen për ta përdorur pajisjen në mënyrë të sigurt dhe nëse i kuptojnë rreziket që paraqiten. Fëmijët nuk duhet të luajnë me pajisjen. Pastrimi dhe mirëmbajtja nga përdoruesi nuk duhet të bëhet nga fëmijët pa mbikëqyrje.

- Kontrollojeni gjithmonë pajisjen përpara se ta përdorni. Mos e përdorni pajisjen nëse është e dëmtuar sepse kjo mund të shkaktojë lëndim. Ndërojeni gjithmonë pjesën e dëmtuar me një pjesë tjetër origjinale.

##### Kujdes

- Asnjëherë mos e zhysni pajisjen në ujë. Mos e përdorni pajisjen në vaskë ose në dush.
- Mos përdorni asnjëherë ujë më të nxehtë se 60°C për të shpëlarë pajisjen.
- Përdoreni këtë pajisje vetëm për qëllimin e saj të synuar siç tregohet në manualin e përdorimit.
- Përdoreni dhe ruajeni pajisjen në temperaturë nga 15 °C deri në 35 °C.
- Për arsye higjienike, pajisja duhet të përdoret vetëm nga një person.
- Mos e ekspozoni pajisjen ndaj rrezatimit të drejtpërdrejtë diellor.
- Përdoreni pajisjen vetëm me bateri 1,5 V AA alkaline.
- Kur të vendosni bateritë, sigurohuni që duart tuaja dhe pajisja të jenë të thata.
- Mos kombinoni lloje të ndryshme baterish, as bateri të reja me të përdorura.
- Mos i ringarkoni bateritë e paringarkueshme.
- Futni bateritë me polet + dhe - në drejtimin e duhur.
- Mos krijoni qark të shkurtër të kontakteve të baterive.
- Hiqini bateritë nga pajisja nëse nuk do ta përdorni për njëfarë kohe.
- Mos përdorni asnjëherë ajër të kompresuar, sfungjerë pastrimi, solumione gërryese pastrimi ose lëngje agresive për të pastruar pajisjen.

##### Fushat elektromagnetike (EMF)

Pajisja Philips është në përputhje me të gjitha standardet dhe rregulloret në fuqi për ekspozimin ndaj fushave elektromagnetike.

##### Të përgjithshme

- Pajisja mund të pastrohet në mënyrë të sigurt me ujë çezme (Fig. 2).
- Nivel maksimal i zhurmës: Lc = 77 dB(A).

##### Riciklimi

- Ky simbol do të thotë që produkti nuk duhet të hidhet me mbeturinat normale të shtëpisë (2012/19/EU) (Fig. 3).
- Ky simbol do të thotë që produkti përmban bateri njëpërdorimëshe, të cilat nuk duhet të hidhen me mbeturinat normale të shtëpisë (2006/66/KE) (Fig. 4).
- Zbatoni rregulloret e shtetit tuaj për grumbullimin e diferencuar të produkteve elektrike e elektronike dhe të baterive. Hedhja e duhur ndihmon në parandalimin e pasojave negative për mjedisin dhe shëndetin e njeriut.

#### Heqja e baterive njëpërdorimëshe

Për të hequr bateritë njëpërdorimëshe, shihni udhëzimet për vendosjen dhe/ose heqjen e baterive në manualin e përdorimit.

**Hiqini gjithmonë nga pajisja bateritë e shkarkuara njëpërdorimëshe. Merrni masat e nevojshme të sigurisë kur i hidhni bateritë.**

#### Garancia dhe mbështetja

Nëse ju nevojitet informacion ose mbështetje, ju lutemi vizitoni **www.philips.com/support** ose lexoni fletëpalosjen e garancisë ndërkombëtare.

##### Kufizimet e garancisë

Njësitë prerëse nuk mbulohen nga kushtet e garancisë ndërkombëtare për shkak se ato janë pjesë të konsumueshme.

Slovenščina
-------------

#### Pomembne varnostne informacije

Pred uporabo aparata in dodatne opreme natančno preberite te pomembne informacije in jih shranite za poznejšo uporabo. Priložena dodatna oprema se lahko razlikuje glede na izdelek.

#### Opozorilo

- Ta aparat lahko uporabljajo otroci od 8. leta starosti naprej in osebe z zmanjšanimi fizičnimi, zaznavnimi ali psihičnimi sposobnostmi ali s pomanjkljivimi izkušnjami in znanjem, če so prejele navodila za varno uporabo aparata in razumejo morebitne nevarnosti oziroma če jih pri uporabi nadzoruje odgovorna oseba. Otroci naj se ne igrajo z aparatom. Otroci ne smejo brez nadzora čistiti in vzdrževati aparata.

- Aparat pred uporabo vedno preverite. Aparata ne uporabljajte, če je poškodovan, saj se lahko poškodujete. Poškodovan del vedno zamenjajte z originalnim.

#### Pozor

- Aparata ne potaplajte v vodo. Aparata ne uporabljajte v kadi ali pod prho.

- Najvišja dovoljena temperatura vode za izpiranje aparata je 60 °C.

- Aparat uporabljajte samo za predvideni namen, kot je prikazano v uporabniškem priručniku.

- Aparat uporabljajte in hranite pri temperaturi med 15 °C in 35 °C.

- Iz higijenskih razlogov priporočamo, da aparat uporablja samo ena oseba.

- Aparata ne izpostavljajte neposredni sončni svetlobi.

- Aparat uporabljajte samo z 1,5 V alkalnimi baterijami velikosti AA.

- Pri vstavljanju baterij pazite, da bodo vaše roke in aparat suhi.

- Ne mešajte različnih vrst baterij ali novih in starih baterij.

- Baterij za enkratno uporabo ne polnite.

- Baterije vstavite tako, da bosta pozitivni in negativni pol pravilno usmerjena.

- Poskrbite, da ne bo prišlo do kratkega stika med priključki baterij.

- Če aparata dlje časa ne boste uporabljali, odstranite baterije.

- Naprave ne čistite s stisnjenim zrakom, čistilnimi gobicami, abrazivnimi čistili ali agresivnimi tekočinami.

##### Elektromagnetna polja (EMF)

Ta aparat Philips ustreza vsem upoštevnim standardom in predpisom glede izpostavljenosti elektromagnetnim poljem.

##### Spošno

- Aparat lahko varno očistite pod tekočo vodo (Sl. 2).
- Najvišja raven hrupa: Lc = 77 dB(A).

##### Recikliranje

- Ta simbol pomeni, da izdelka ne smete zavreči skupaj z običajnimi gospodinjiskimi odpadki (2012/19/EU) (Sl. 3).
- Ta simbol pomeni, da izdelek vsebuje baterije za enkratno uporabo, ki jih ni dovoljeno odlagati skupaj z običajnimi gospodinjiskimi odpadki (2006/66/ES) (Sl. 4).
- Upoštevajte državne predpise za ločeno zbiranje električnih in elektronskih izdelkov ter baterij. S pravilnim odlaganjem boste pomagali preprečiti negativne vplive na okolje in zdravje ljudi.

##### Odstranjevanje baterij za enkratno uporabo

Navodila za namestitvev ali odstranitev baterij za enkratno uporabo so na voljo v uporabniškem priručniku.

**Iztrošene zamenljive baterije vedno odstranite iz izdelka. Pri odlaganju baterij upoštevajte vse potrebne varnostne ukrepe.**

#### Jamstvo in podpora

Če potrebujete informacije ali podporo, obiščite **www.philips.com/support** ali preberite mednarodni garancijski list.

##### Garancijske omejitve

Mednarodna garancija ne velja za strižne enote, ker se ti deli obrabijo.



PHILIPS
---------

<span></span>
---------------

PHILIPS
---------

<span></span>
---------------

<span></span>
---------------

<span></span>
---------------

<span></span>
---------------

<span></span>
---------------

© 2019 Koninklijke Philips N.V. All rights reserved 3000.038.1469.3 (18/6/2019)

>75% recycled paper  
 >75% papier recyclé

<span></span>
---------------

<span></span>
---------------

<span></span>
---------------

