

Sigmund & Shtain

ТЕХНИКА СО ВКУСОМ



Электрические чайники

Zigmund & Shtain

Электрические чайники

Представляем Вашему вниманию новые модели электрических чайников от компании Zigmund & Shtain.



KE-817 / KE-818



KE-78 / KE-79



KE-717 / KE-718



KE-819 / KE-820

Все чайники отличаются высоким качеством, эксклюзивным дизайном, разнообразием расцветок. Стильные современные чайники Zigmund & Shtain станут украшением любой кухни. Выбирайте и наслаждайтесь надежностью и удобством эксплуатации. Приятного использования!

Zigmund & Shtain

Электрические чайники



Контроллер
Strix



Контроллер
Otter



Все наши чайники оснащены английскими контроллерами Strix или Otter.
Это означает 100% гарантию качества и безопасное длительное использование до 15 000 рабочих циклов!

Zigmund & Shtain

ТЕХНИКА СО ВКУСОМ



KE-817

KE-818



Европейское качество и стиль

Электрические
чайники
KE-817 / KE-818

Sigmund & Shtain

Чайники KE-817 / KE-818

Чайники KE-817 / KE-818 из немецкого боросиликатного стекла отличаются повышенной прочностью и эксклюзивным дизайном.



Schott Duran (Германия) -
немецкое боросиликатное стекло повышенной прочности



Контроллер Otter (Великобритания) -
гарантирует безопасное и длительное использование —
15 000 рабочих циклов!



SAFE-OPENING LID
(двухпозиционное открывание крышки):
Безопасность и защита от горячего пара
Увеличение срока эксплуатации механизма крышки в 2 раза!



3 уровня защиты:

- Автоматическое отключение при закипании
- Автоматическое отключение при недостаточном количестве воды
- Автоматическое отключение при снятии чайника с базы

Zigmund & Shtain

Чайники KE-817 / KE-818



Технические характеристики

- Мощность: 2200 Вт
- Номинальное напряжение: ~220-240 В, 50 Гц
- Максимальный объем: 1,7 л
- Материал корпуса: закаленное термостойкое стекло Schott Duran (Германия)
- Центральный контакт: Otter (Великобритания)
- Габаритные размеры: 22,1x16,4x24,8 см
- Вес: 1,16 кг
- Длина сетевого шнура: 0,75 м



Поворотная база
на 360°



Закрытый нагревательный
элемент

Zigmund & Shtain

Чайники KE-817 / KE-818

Стильная качественная упаковка



Товарный вид



Sigmund & Shtain

ТЕХНИКА СО ВКУСОМ



KE-79



KE-78

Двойные стенки – двойная
безопасность и удобство

Электрические
чайники
KE-78 / KE-79

Zigmund & Shtain

Чайники KE-78 / KE-79

Чайники KE-78 / KE-79 имеют двойные стенки с воздушной прослойкой, которые создают эффект термоса и позволяют длительное время поддерживать температуру воды.

Кроме того, внешняя пластиковая поверхность корпуса не нагревается и гарантирует безопасное прикосновение к чайнику во время кипячения воды.



Ненагревающийся корпус – защита рук от ожогов



Двойные стенки с воздушной прослойкой создают эффект термоса



Длительное сохранение тепла



Кнопка включения автоподогрева воды (80-90°)

Zigmund & Shtain

Чайники KE-78 / KE-79

Функциональные особенности

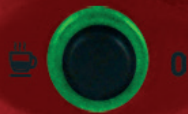


Контроллер
Otter

Контроллер Otter (Великобритания) -
гарантирует безопасное и длительное использование —
15 000 рабочих циклов!

STAINLESS
STEEL 304

Внутренняя колба из нержавеющей стали
с высокими антикоррозийными свойствами

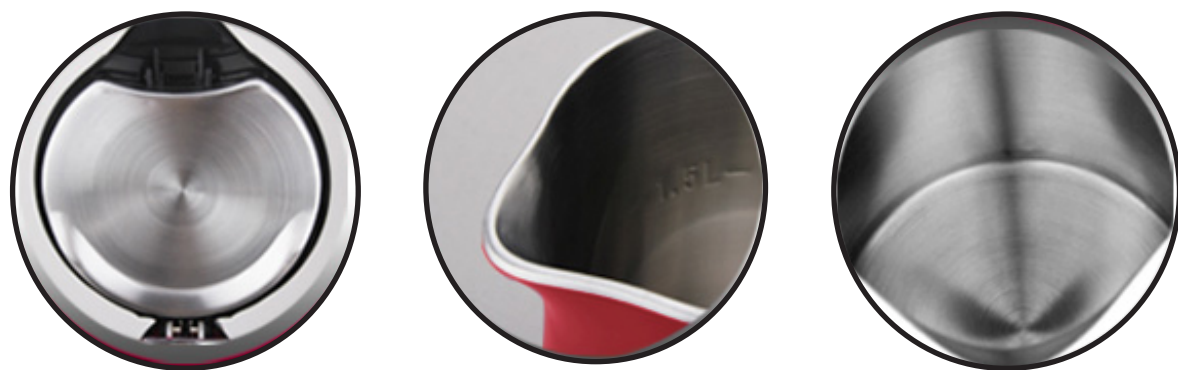


Кнопка включения автоподогрева воды (80-90°)

Zigmund & Shtain

Чайники KE-78 / KE-79

Функциональные особенности



- Внутренняя колба из качественной нержавеющей стали S/S 304 обладает высокими антикоррозийными свойствами, нетоксичная, соответствует всем гигиеническим нормам, не изменяет вкус и цвет воды.
- Режим автоматического поддержания температуры воды (80-90°)
- Автоматическое отключение при закипании
- Автоматическое отключение при недостаточном количестве воды
- Низкий уровень шума при закипании



Zigmund & Shtain

Чайники KE-78 / KE-79

Технические характеристики



- Мощность: 18 Вт/2200 Вт
- Номинальное напряжение: ~220-240 В, 50/60 Гц
- Максимальный объем: 1,5 л
- Материал корпуса: Нержавеющая сталь SS 304/пластик
- Центральный контакт: Strix (Великобритания)
- Габаритные размеры: 20,7 x 16,1 x 26,7 см
- Вес: 1,33 кг
- Длина сетевого шнура: 0,75 м

Zigmund & Shtain

Чайники KE-78 / KE-79

Стильная качественная упаковка



Товарный вид

Zigmund & Shtain

ТЕХНИКА СО ВКУСОМ



KE-718



KE-717

Практичность и надежность,
воплощенная в стильном
стальном корпусе

Электрические
чайники
KE-718 / KE-717

Zigmund & Shtain

Чайники KE-717 / KE-718

Технические характеристики



Контроллер
Otter

Контроллер Otter (Великобритания) -
гарантирует безопасное и длительное
использование — 15 000 рабочих циклов!

- Мощность: 2200 Вт
- Съёмный фильтр
- Объем: 1,7 л
- Отключение при недостаточном количестве воды
- Автоматическое отключение при закипании
- Кнопка открывания крышки на ручке
- Закрытый нагревательный элемент
- Механизм плавного поднятия крышки SOFT - LIFT
- Корпус: нержавеющая сталь



Zigmund & Shtain

Чайники KE-717 / KE-718

Стильная качественная упаковка



Товарный вид

Zigmund & Shtain

ТЕХНИКА СО ВКУСОМ



KE-820



KE-819

Сталь и стиль

Электрические
чайники
KE-819 / KE-820

Zigmund & Shtain

Чайники KE-819 / KE-820



Контроллер
Strix

Контроллер Strix (Великобритания) - гарантирует безопасное и длительное использование — 15 000 рабочих циклов!

STAINLESS
STEEL 304

Нержавеющая сталь с высокими антикоррозийными свойствами

Технические характеристики

- Мощность: 2200 Вт
- Объем: 1,7 л
- Отключение при недостаточном количестве воды
- Автоматическое отключение при закипании
- Закрытый нагревательный элемент
- Корпус: нержавеющая сталь
- Варианты покрытия: вишневый и бежевый металлик
- Отсек для хранения шнура



Zigmund & Shtain

Чайники KE-819 / KE-820

Стильная качественная упаковка



Товарный вид

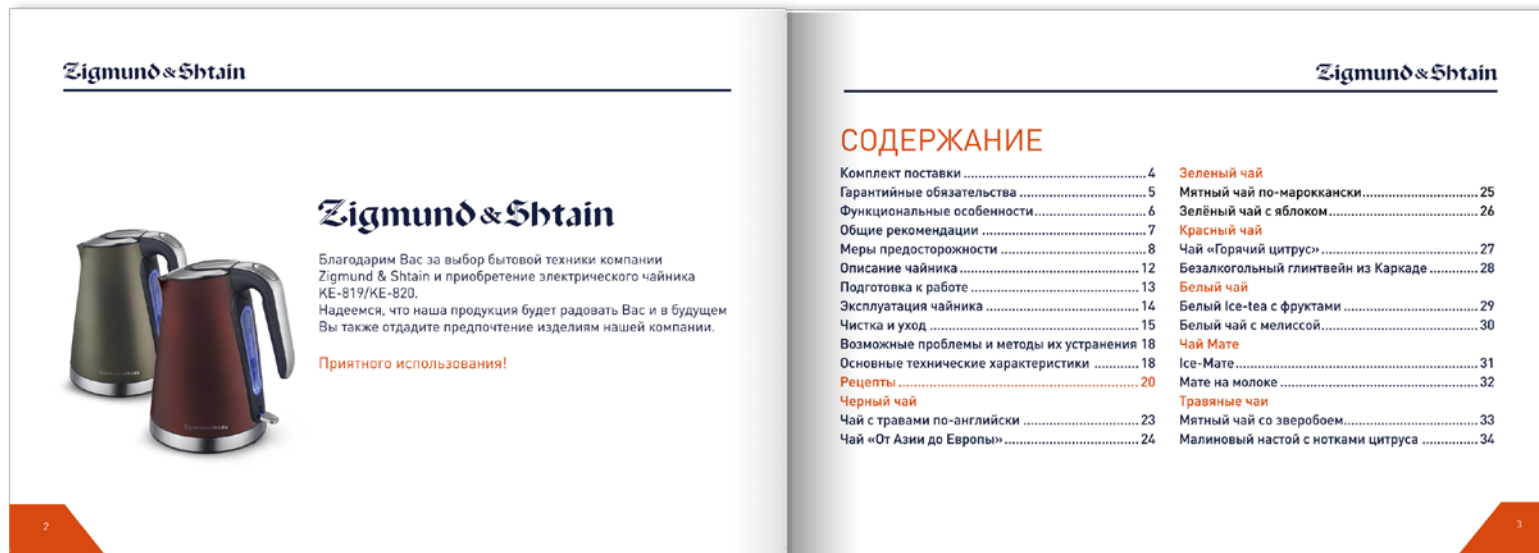
Zigmund & Shtain

Электрические чайники



Инструкция на все модели чайников Zigmund & Shtain содержит подробное описание прибора и его функций. Её отличает цветная печать на глянцевой качественной бумаге, крупный шрифт, удобный формат.

Подробная инструкция с рецептами



Zigmund & Shtain

Электрические чайники



Считается, что полезные свойства чая раскрываются только при его правильном заваривании. Производитель предлагает подробные рекомендации по завариванию различных сортов чая, а также оригинальные рецепты вкусного напитка с использованием разнообразных ингредиентов.

Умение правильно заваривать чай – это наука!



Чёрный чай Чай «От Азии до Европы»

Ингредиенты:

- Чёрный чай – 10 г
- Замороженная облепиха – 100 г
- Апельсиновый сок – 200 мл
- Лимонный сок – 40 мл
- Сок имбиря – 40 мл
- Мед – 40 г

Приготовление:

В заварочный чайник поместить все ингредиенты. Залить водой, нагретой до температуры 60°C. Напиток процедить и разлить по чашкам.

Чёрный чай Чай с травами по-английски

Ингредиенты:

- Вода – 500 мл
- Чёрный чай – 15 г
- Корица – 5 г
- Геодика (бутоны) – 6 шт.
- Цедра лимона – 10 г

Приготовление:

Цедру лимона натереть на мелкой терке. В заварочный чайник поместить все ингредиенты и залить водой, нагретой до 90°C. Дать настояться 3-5 минут, добавить сахар или мед по вкусу.

Совет:

Чай лучше заваривать в чайнике с открытой крышкой. Это насыщает листья кислородом и помогает аромату раскрыться.



Все рецепты красочно иллюстрированы. Приятного чаепития!

Zigmund & Shtain

ТЕХНИКА СО ВКУСОМ



**Спасибо за
внимание!**