

РУКОВОДСТВО ПОЛЬЗОВАТЕЛЯ

**ЭЛЕКТРОННЫЕ  
НАПОЛЬНЫЕ ВЕСЫ**

**NB-BS18105**



**NATIONAL**  
ELECTRONIC CORPORATION

Уважаемый покупатель!

Благодарим Вас за выбор продукции, выпускаемой под торговой маркой **NATIONAL**.

Мы рады предложить Вам изделия, разработанные и изготовленные в соответствии с высокими требованиями к качеству, функциональности и дизайну. Мы уверены, что Вы будете довольны приобретением изделия от нашей фирмы.

## ОГЛАВЛЕНИЕ

МЕРЫ ПРЕДОСТОРОЖНОСТИ .....	3
МЕРЫ ПРЕДОСТОРОЖНОСТИ ПРИ ИСПОЛЬЗОВАНИИ БАТАРЕЙ ПИТАНИЯ .....	3
РЕКОМЕНДАЦИИ ПО ОБРАЩЕНИЮ С ВЕСАМИ .....	3
ЗАМЕНА БАТАРЕЙ ПИТАНИЯ .....	4
ОПЕРАЦИИ ВЗВЕШИВАНИЯ.....	4
ФУНКЦИЯ ТЕРМОМЕТРА .....	4
ПРЕДУПРЕЖДАЮЩИЕ ИНДИКАТОРЫ .....	5
БЕЗОПАСНАЯ УТИЛИЗАЦИЯ .....	5
ТЕХНИЧЕСКИЕ ХАРАКТЕРИСТИКИ .....	5



## МЕРЫ ПРЕДОСТОРОЖНОСТИ

Весы предназначены для бытового применения в нормальных домашних условиях.

Запрещено коммерческое или профессиональное использование весов.

Убедитесь в том, что на весы не может попасть жидкость. Категорически запрещается погружать весы в воду. Не споласкивайте их под струей воды.

Не подвергайте весы воздействию ударов, влаги, пыли, химических веществ, значительных колебаний температуры и слишком близко расположенных источников тепла (печек, радиаторов отопления).

Не нажимайте излишне сильно или острыми предметами на кнопки.

Не подвергайте весы воздействию высоких температур или сильных электромагнитных полей (например, от мобильных телефонов).

Не мойте весы в стиральных и посудомоечных машинах!

Не помещайте весы в печи СВЧ, духовки и т.п.

Не перегружайте весы, в противном случае они могут выйти из строя.

В случае возникновения любых неисправностей в работе весов, не пытайтесь самостоятельно их починить, обратитесь в авторизованный сервисный центр производителя.

Данный прибор не предназначен для использования людьми с ограниченными физическими, сенсорными или умственными возможностями (включая детей), а также людьми, не имеющими достаточных знаний и опыта работы с электронными приборами, если за ними не присматривают лица, ответственные за их безопасность.

Если вы не планируете пользоваться весами в течение длительного времени, извлеките из них батарею, чтобы избежать утечки химикатов в отсеке для батарей.

Храните весы в сухом месте, для защиты электронных компонентов.

Храните весы вдали от угловатых предметов – для предотвращения случайного нажатия на кнопки управления (так они потребляют меньше энергии).

Запрещается долгое время (больше нескольких секунд) держать весы под нагрузкой.

## МЕРЫ ПРЕДОСТОРОЖНОСТИ ПРИ ИСПОЛЬЗОВАНИИ БАТАРЕЙ ПИТАНИЯ

Используйте только рекомендованные батареи.

Устанавливайте батареи правильно, следя за соответствием знаков «плюс» и «минус» на корпусе батареи и в батарейном отсеке.

Убедитесь, что отсек с батареями плотно закрыт.

Храните неиспользуемые батарейки в упаковке, подальше от металлических предметов, которые могут вызвать короткое замыкание.

Вынимайте разрядившиеся батарейки.

Вынимайте батарейки, если не планируете использовать весы в течение длительного времени.

Держите неиспользуемые батарейки подальше от детей.

Если у вас есть подозрение, что ребенок проглотил батарейку, обязательно обратитесь за медицинской помощью.

Не подвергайте батарейки воздействию огня.

Не пытайтесь подзарядить обычные батарейки (не аккумуляторные).

## РЕКОМЕНДАЦИИ ПО ОБРАЩЕНИЮ С ВЕСАМИ

Убедитесь, что весы стоят на плоской, ровной и твердой поверхности. Не уста-



## РУКОВОДСТВО ПО ЭКСПЛУАТАЦИИ

навливайте весы на ковер или мягкие поверхности.

Для точного определения веса желательно, чтобы весы всегда стояли в одном и том же месте. Перемещая весы, вы рискуете установить их на неровную поверхность, что может повлиять на точность отображения веса.

Избегайте попадания воды на поверхность весов, от этого они могут стать скользкими.

Для точного определения веса необходимо взвешиваться в одно и то же время, сняв одежду и обувь, и до принятия пищи.

Для более точного измерения веса нежелательно измерять вес раньше, чем через 2 часа после пробуждения.

Храните весы в горизонтальном положении в сухом месте, для защиты электронных компонентов.

После использования протирайте весы слегка влажной тканью. Не используйте растворяющие жир вещества и не опускайте весы в воду.

Не перегружайте весы, в противном случае они могут выйти из строя.

Не пытайтесь открыть корпус весов (кроме крышки батарейного отсека для замены батареек).

Не храните весы в вертикальном положении.

Избегайте сильно ударять или сотрясать весы, не бросайте их на пол и не бросайте на весы какие-либо предметы.

Устанавливайте весы вдали от источников электромагнитного излучения, т.к. оно может повлиять на точность измерений.

Если не собираетесь использовать весы в течение долгого времени, извлеките батарейки и поставьте весы в сухое место для защиты электронных компонентов.

Данные весы предназначены для домаш-

него использования и не предназначены для использования в коммерческих целях.

### ЗАМЕНА БАТАРЕЙ ПИТАНИЯ

Весы питаются от трех батареек AAA (3 x 1,5 В).

Перед началом использования весов установите в них батарейки.

Для этого откройте крышку отсека для батарей на обратной стороне весов, нажав на рычажок. Установите батарейки в соответствии с обозначениями полярности («+» к «+», «-» к «-»). Закройте крышку отсека для батарей.

### ОПЕРАЦИИ ВЗВЕШИВАНИЯ

Поставьте весы на плоскую, ровную и твердую поверхность. Аккуратно встаньте на платформу весов, и они включатся автоматически.

Стойте неподвижно, пока будет определяться ваш вес. Спустя приблизительно 2 секунды на дисплее отобразится ваш вес.

Сойдите с весов, и через некоторое время они выключатся автоматически.

### ПРИМЕЧАНИЕ:

*Весы измеряют вес с точностью до 100 г. Если вы взвесились два раза и получили разницу в 100 г, это значит, что ваш вес находится в промежутке между этими двумя значениями.*

### ФУНКЦИЯ ТЕРМОМЕТРА

Весы оборудованы встроенным датчиком температуры воздуха в помещении. Измеряемая температура отображается в правой части дисплея.

Диапазон измеряемых температур от -10°C до +50°C.

Цена деления при измерении температуры -1°C.



## ПРЕДУПРЕЖДАЮЩИЕ ИНДИКАТОРЫ

Индикатор низкого уровня заряда батареи «Lo» напоминает о необходимости замены батарей.

Индикатор перегрузки «EEEE» сообщает о превышении допустимой нагрузки (180 кг). При появлении этих букв на индикаторе немедленно сойдите с весов, чтобы не допустить их повреждения.

## БЕЗОПАСНАЯ УТИЛИЗАЦИЯ



Ваше устройство спроектировано и изготовлено из высококачественных материалов и компонентов, которые можно утилизировать и использовать повторно.

Если товар имеет символ с зачеркнутым мусорным ящиком на колесах, это означает, что товар соответствует Европейской директиве 2002/96/ЕС.

Ознакомьтесь с местной системой раздельного сбора электрических и электронных товаров. Соблюдайте местные правила.

Утилизируйте старые устройства отдельно от бытовых отходов. Правильная утилизация вашего товара позволит предотвратить возможные отрицательные последствия для окружающей среды и человеческого здоровья.

## ТЕХНИЧЕСКИЕ ХАРАКТЕРИСТИКИ

Максимальная нагрузка: 180 кг

Минимальная нагрузка: 2 кг

Единица шкалы измерения веса: 0,1 кг

Питание: 3хААА (3х1,5В) (входят в комплект)

Рабочая температура: от +5°C до +40°C

**Производитель оставляет за собой право на внесение изменений в конструкцию, дизайн и комплектацию прибора без дополнительного уведомления об этих изменениях.**

## ИНФОРМАЦИЯ О СЕРТИФИКАТЕ СООТВЕТСТВИЯ

Товар сертифицирован.

Товар соответствует требованиям нормативных документов:

ТР ТС 020/2011 «Электромагнитная совместимость технических средств».

При отсутствии копии нового сертификата в коробке спрашивайте копию у продавца.

Полную информацию о сертификате соответствия вы можете получить у продавца или на сайте <http://national-ru.ru/>



Изготовитель:

Smart International Distribution Limited.  
Room 2208, 22/F, Lemmi Centre, 50 Hoi Yuen Road, Kwun Tong, Kowloon, Hong Kong.

Сделано в Китае.

Импортер/организация, уполномоченная на принятие претензий на территории России: ООО «ПОЛИТЕХНИКА». 170034 Тверская область, г. Тверь, проспект Чайковского, д. 19а, корп. 1, ком. 207.

\* Данные могут быть изменены в связи со сменой изготовителя, продавца, производственного филиала, импортера в РФ. В случае изменения данных актуальная информация указывается на дополнительной наклейке, размещенной на упаковке изделия.

Дата производства указана на упаковке или изделии.

Срок службы изделия – 3 года.

Гарантийный срок – 1 год.

Гарантийное обслуживание осуществляется согласно прилагаемому гарантийному талону. Гарантийный талон и инструк-



ция по эксплуатации являются неотъемлемыми частями данного изделия.

## СЕРВИСНОЕ ОБСЛУЖИВАНИЕ

Благодарим вас за приобретение продукции **NATIONAL**. Мы рады предложить вам изделия, разработанные и изготовленные в соответствии с высокими требованиями к качеству, функциональности и дизайну. Мы уверены, что Вы будете довольны приобретением изделия от нашей фирмы. В случае если ваше изделие марки **NATIONAL** будет нуждаться в техническом обслуживании, просим вас обращаться в один из авторизованных сервисных центров (далее – АСЦ). С полным списком АСЦ и их точными адресами вы можете ознакомиться на сайте [www.national-ru.ru](http://www.national-ru.ru)

## УСЛОВИЯ ГАРАНТИЙНЫХ ОБЯЗАТЕЛЬСТВ

1. Срок гарантии составляет 12 месяцев.
2. Гарантийные обязательства действуют в рамках законодательства о защите прав потребителей и регулируются законодательством страны, на территории которой они предоставлены, и только при условии использования изделия исключительно для личных, семейных или домашних нужд. Гарантийные обязательства не распространяются на случаи использования товаров в целях осуществления предпринимательской деятельности либо в связи с приобретением товаров в целях удовлетворения потребностей предприятий, учреждений, организации.
3. Гарантийные обязательства не распространяются на перечисленные ниже принадлежности изделия, если их замена предусмотрена конструкцией и не связана с разборкой изделия.
4. Для всех видов изделий: • соединительные кабели, антенны и переход-

ники для них, носители информации различных типов (аудио-, видеодиски, диски с программным обеспечением и драйверами, карты памяти), элементы питания; • чехлы, ремни, шнуры для переноски, монтажные приспособления, инструмент, документацию, прилагаемую к изделию.

5. Не подлежат гарантийному обслуживанию изделия с дефектами, возникшими вследствие:
  - неправильной транспортировки, установки или подключения изделия;
  - механических, тепловых и иных повреждений, возникших по причине неправильной эксплуатации с нарушением правил, изложенных в руководстве по эксплуатации, небрежного обращения или несчастного случая; – действия третьих лиц или непреодолимой силы (стихия, пожар, молния и т.д.);
  - попадания внутрь посторонних предметов, жидкостей, насекомых;
  - сильного загрязнения и запыления;
  - повреждения животными;
  - ремонта или внесения не санкционированных изготовителем конструктивных или схемотехнических изменений, как самостоятельно, так и неуполномоченными лицами;
  - отклонения параметров электрических сетей от Государственных Технических Стандартов (ГОСТов);
  - некорректного обновления программного обеспечения как самим пользователем, так и неуполномоченными лицами;
  - использования изделия не по назначению, в промышленных или коммерческих целях.



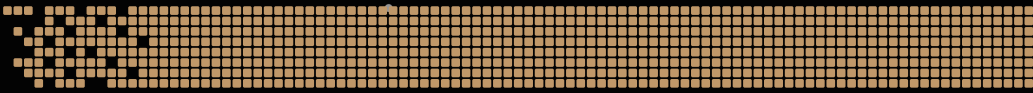
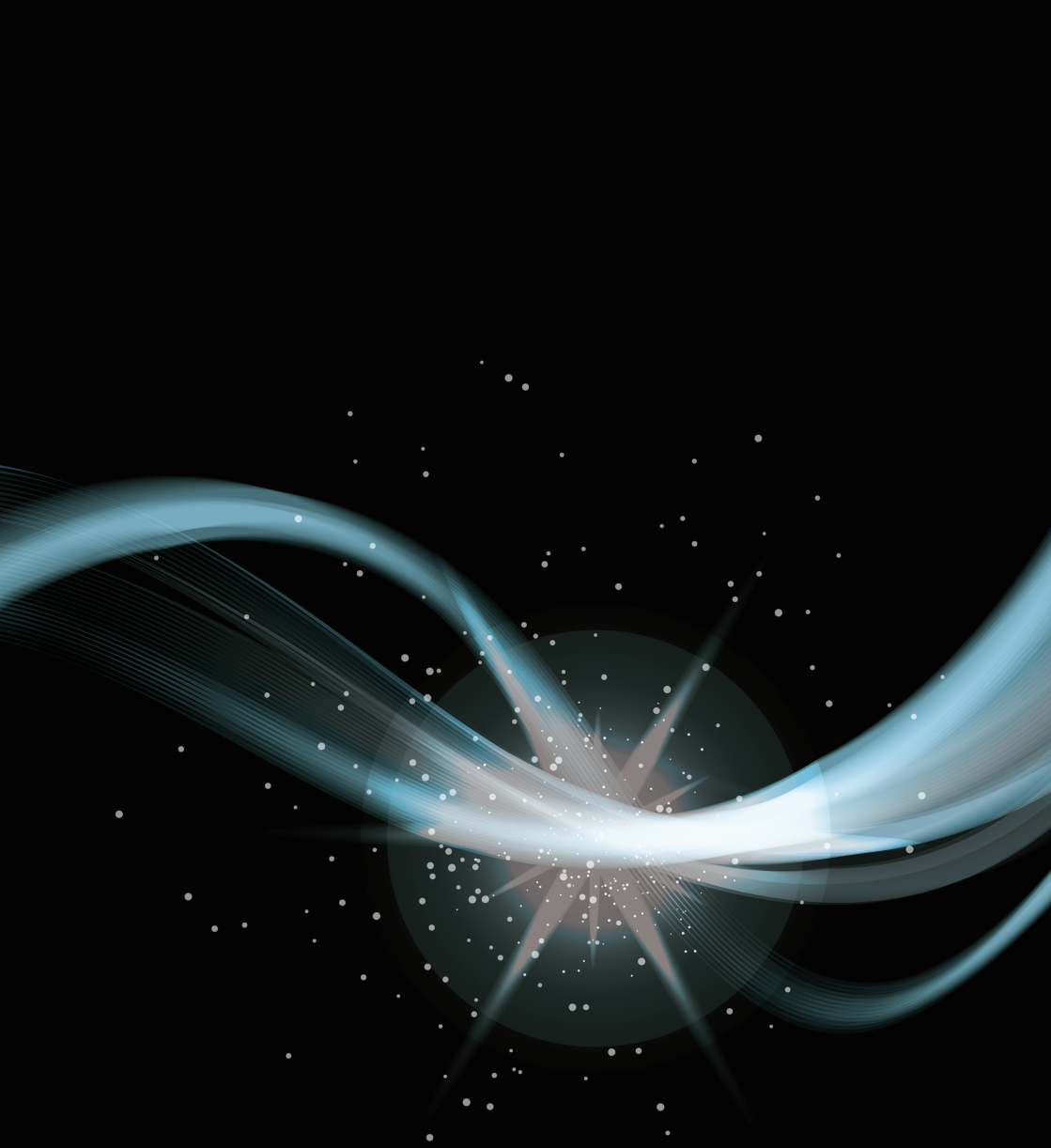
6. Недостатки товара, обнаруженные в период срока службы, устраняются уполномоченными на это ремонтными организациями (АСЦ). В течение гарантийного срока устранение недостатков производится бесплатно при предъявлении оригинала заполненного гарантийного талона и документов, подтверждающих факт и дату заключения договора розничной купли-продажи (товарный, кассовый чек и т.п.). В случае отсутствия указанных документов гарантийный срок исчисляется со дня изготовления товара.
7. Изготовитель не несет ответственности за возможный вред, прямо или косвенно нанесенный своей продукцией людям, домашним животным, имуществу в случае, если это произошло в результате несоблюдения правил и условий эксплуатации, хранения, транспортировки или установки изделия; умышленных или неосторожных действий потребителя или третьих лиц.
8. Изготовитель не несет ответственности за пропажу и искажение данных на съемных носителях информации, используемых в изделии.

**Все поля в гарантийном талоне (информация о продавце, подпись покупателя) должны быть заполнены!**

<b>Изделие</b>	<b>ВЕСЫ</b>		
<b>Модель</b>	<b>NATIONAL NB-BS18105</b>		
<b>Серийный номер</b>			
<b>Версия</b>		<b>Дата производства</b>	
<b>Срок гарантии</b>	<b>12 месяцев</b>	<b>Дата продажи</b>	
<b>Фирма продавец</b>			
<b>Адрес фирмы продавца</b>			
<b>Телефон фирмы продавца</b>			
<b>Печать фирмы продавца</b>		<b>Подпись продавца</b>	

Изделие проверено, укомплектовано согласно инструкции, механических повреждений не имеет. Претензий нет. С условиями гарантийного обслуживания согласен.





**NATIONAL**  
ELECTRONIC CORPORATION